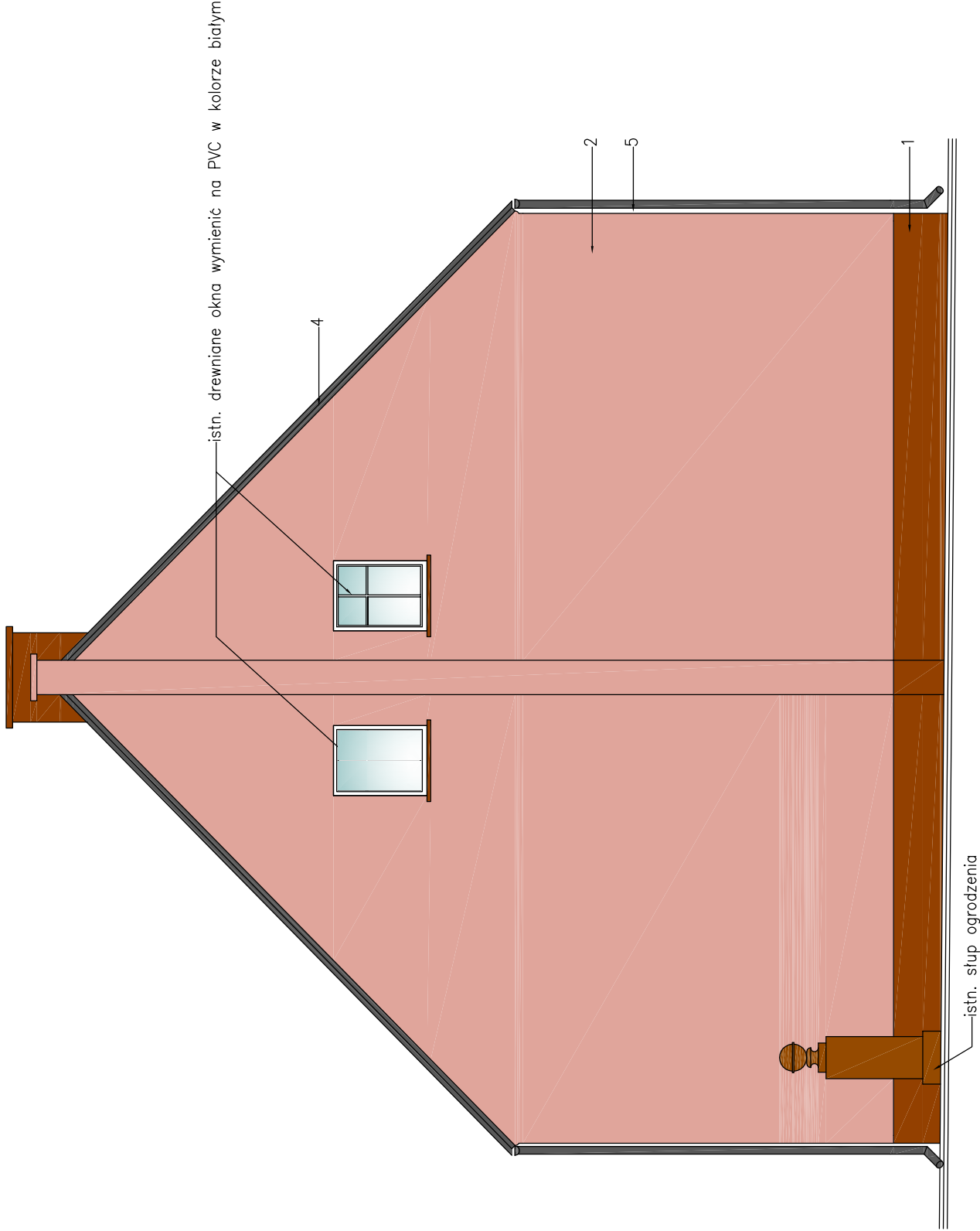


Elewacja boczna – prawa



LEGENDA:

- 1 – tynk mozaikowy zwykczny w kolorze ciemnego brązu (jak na rys.) – B015ALPOL
- 2 – tynk mineralny cienkowarstwowy w kolorze beżowo-łosiuwym (jak na rys.) – C2180*Y=50%ALPOL
- 3 – blachodachówka w kolorze grafitowym (jak na rys.) – RAL7024
- 4 – obróbka blacharska w kolorze grafitowym (jak na rys.) – RAL7024
- 5 – stalowe rynny i rury spustowe w kolorze grafitowym (jak na rys.) – RAL7024
- 6 – cegła klinkierowa pełna w kolorze ciemnego brązu (jak na rys.), fuga grafitowa
- 7 – podokienniki ceramiczne w kolorze ciemnego brązu (jak na rys.), fuga grafitowa

mgr inż.
SŁAWOMIR
FOSSA

PROJEKTOWANIE NADZÓR
FOSSA

PROJEKTOWANIE - NADZÓR - DORADZTWO

UL. PODWALE 11, 59-500 ZŁOTORYJA, TEL. 601799368, 605900218

fossanka@poczta.onet.pl

SSA

DORADZTWO

PROJEKTOWANIE NADZÓR
FOSSA

PROJEKTOWANIE - NADZÓR - DORADZTWO

UL. PODWALE 11, 59-500 ZŁOTORYJA, TEL. 601799368, 605900218

fossanka@poczta.onet.pl

inwestor	Gmina Miłkowie, ul. II Armii Wojska Polskiego 71, 59-222 Miłkowie		
obiekt	Przebudowa dachu – etap I i termomodernizacja elewacji – etap II budynku świetlicy wiejskiej w Miłkowicach.		
adres	Miłkowie, dz. nr 348/2		
rysunek	ELEWACJA BOCZNA PRAWA – OCIEPLENIE		
stadium	P.B.W.–ARCHITEKTURA	nr upr.	podpis
projektant	mgr inż. Ryszard Porczyński	spec. architekt.	66/88/Lw
opracował	mgr inż. Sławomir Fossa	spec. konstr.	87/005/04

data
02.2012

skala
1:75

rys.
A2

–WSZELKIE PRAWA ZASTRZEŻONE: Kopiowanie lub rozpowszechnianie całości lub fragmentu niniejszej dokumentacji bez pisemnego zezwolenia autora jest PRAWNIE ZABRONIONE– Autodesk - licencja: SN:347-82812998