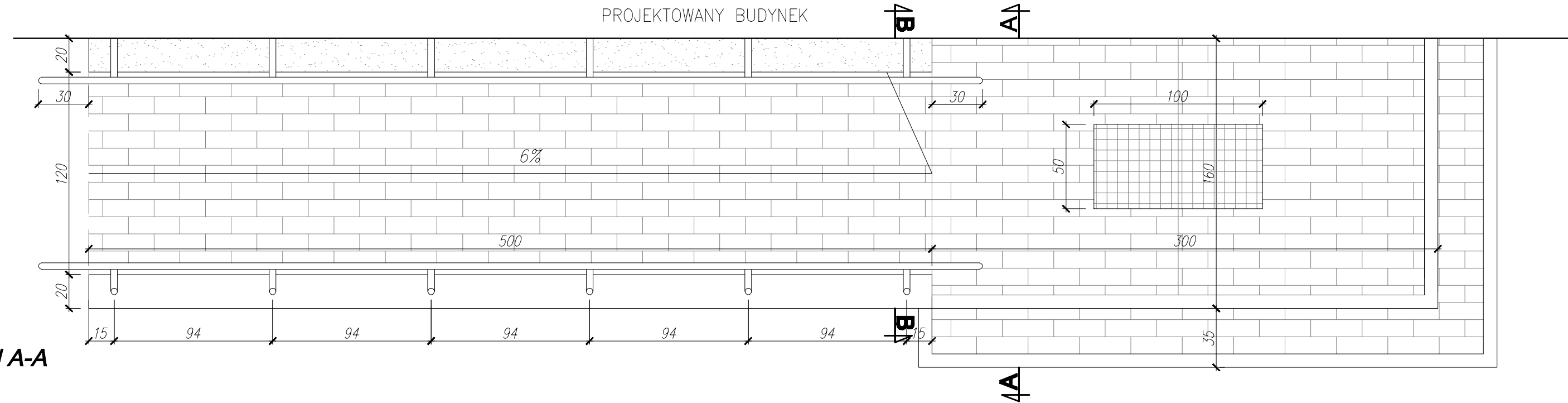


skala 1:25

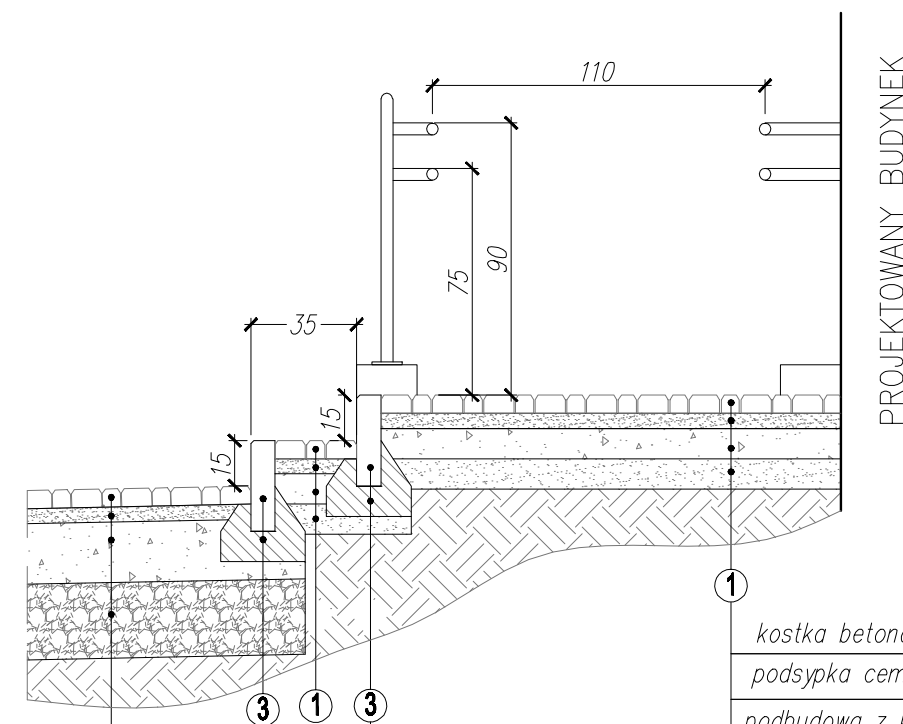
skala 1:25

RZUT

PROJEKTOWANY BUDYNEK

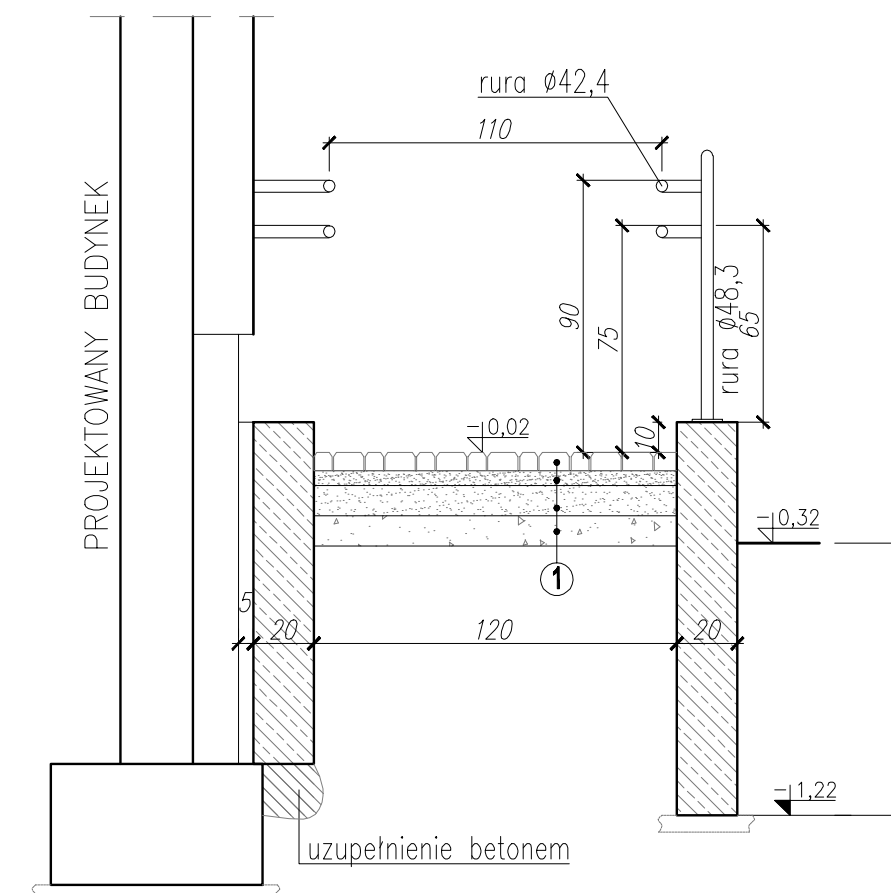




PRZEKRÓJ A-A



1	warstwa podbudowy z kruszywa łamanego stabilizowanego mech. 10cm
2	warstwa podbudowy z kruszywa łamanego stabilizowanego mech. 20cm
3	warstwa podbudowy z kruszywa łamanego stabilizowanego mech. 20cm
4	warstwa podbudowy z kruszywa łamanego stabilizowanego mech. 20cm
5	warstwa podbudowy z kruszywa łamanego stabilizowanego mech. 20cm
6	chodnik betonowy typ BEHATON 8cm
7	chodnik betonowy typ BEHATON 8cm

PRZEKRÓJ B-B



PROJEKTOWANIE - NADZÓR - DORADZTWO S.C. ŚLAWOMIR FOSSA, MONIKA FOSSA UL. PODWALE 11, 59-500 ZŁOTORYJA TEL. 601799368, 605900218			
www.grupapnd.pl - biuro@grupapnd.pl			
inwestor	Gmina Miłkowie ul. II Armii Wojska Polskiego 71, 59-222 Miłkowie		
obiekt	Punkt biblioteczny z salami animacji kulturalnej w miejscowości Rzeszotary – ETAP I budowa punktu bibliotecznego		
adres	Działka nr 29, obręb Rzeszotary, gmina Miłkowie		data 17.03.2017
rysunek	SCHODY ZEWNĘTRZNE, POCHYLNIA		skala 1:25
stadium	PROJEKT WYKONAWCZY	nr upr.	podpis 
projektant	mgr inż. Sławomir Fossa	spec. kostr.-proj. 87/DOS/04	D w 1
sprawdzający	mgr inż. Paweł Brytkowski	spec. kostr.-proj. 194/DOS/09	