

ANKIETA KONSULTACYJNA

w sprawie zmian granic Gminy Miłkowice polegających na: odłączeniu z obszaru Gminy Miłkowice ok. 28 ha powierzchni tj. części obrębu Lipce i włączeniu ich do miasta Legnica

Treść pytania:

„Czy jest Pan/Pani za zmianą granicy Gminy Miłkowice polegającą na wyłączeniu z jej obszaru części obrębu Lipce o powierzchni ok. 28 ha i włączeniu do miasta Legnica”

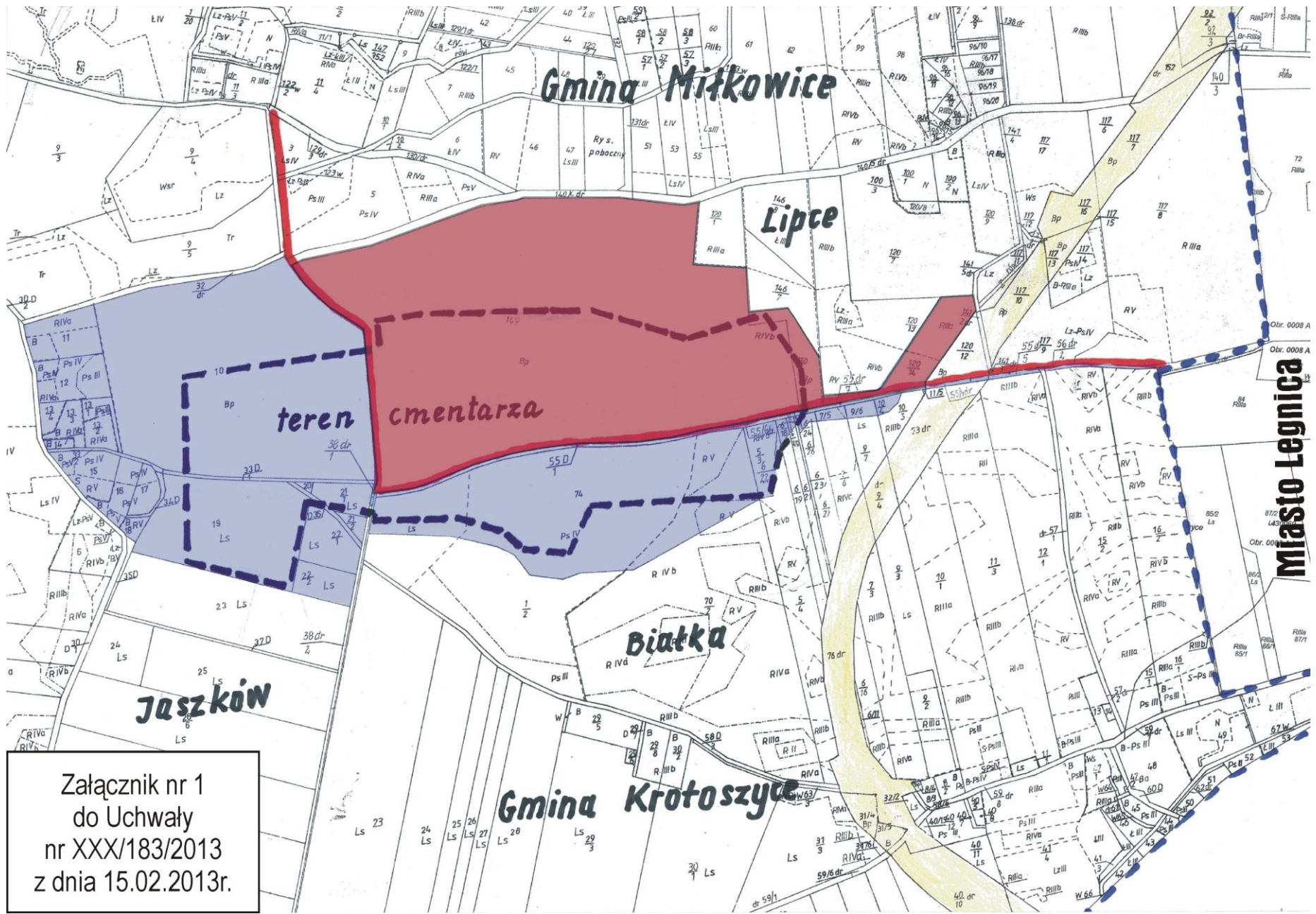
JESTEM ZA	JESTEM PRZECIW	WSTRZYMUJĘ SIĘ

Wyrażenie opinii polega na umieszczeniu w odpowiedniej rubryce znaku „X”

Wyłączany obszar : dz nr 149 - pow 26,1963 ha, dz nr 120/14 – pow 1,2779 ha, dz nr 150 – pow. 0,78000 ha (działki stanowią własność Miasta Legnicy tj. teren Cmentarza komunalnego dla miasta Legnicy wraz z przyległościami.)

Oświadczam, że jestem pełnoletnim mieszkańcem gminy Miłkowice oraz wyrażam zgodę na przetworzenie moich danych osobowych przez Gminę Miłkowice, zgodnie z ustawą z dnia 29 sierpnia 1997 roku o ochronie danych osobowych (tj. Dz.U. z 2002 r., nr 109, poz.926 z późn. zm.) z przeznaczeniem ich do wykorzystania w procesie ustalania wyników konsultacji społecznej z mieszkańcami Gminy Miłkowice w przedmiocie zmian granic Gminy.

Imię i nazwisko	
Adres zamieszkania	
Podpis	



Załącznik nr 1
do Uchwały
nr XXX/183/2013
z dnia 15.02.2013r.