

**UCHWAŁA NR XXI/135/2012
RADY GMINY MIŁKOWICE**

z dnia 26 czerwca 2012 r.

w sprawie nadania nazwy ulicy w miejscowości Rzeszotary

Na podstawie art. 18 ust.2 pkt 13 ustawy z dnia 8 marca 1990r. o samorządzie gminnym (Dz. U. z 2001r. Nr 142, poz. 1591 z późn. zm.)Rada Gminy Miłkowice uchwala, co następuje:

§ 1.

1. Ulicy dojazdowej na projektowanym osiedlu mieszkaniowym położonym w obrębie Rzeszotary oznaczonej numerem ewidencyjnym 28/1 oraz 28/2 nadaje się nazwę „Szkołna”.
2. Przebieg ulicy, o których mowa w ust. 1 określa załącznik do uchwały.

§ 2.

Wykonanie uchwały powierza się Wójtowi Gminy Miłkowice.

§ 3.

Uchwała wchodzi w życie po upływie 14 dni od dnia opublikowania w Dzienniku Urzędowym Województwa Dolnośląskiego.

Przewodniczący Rady
Gminy Miłkowice

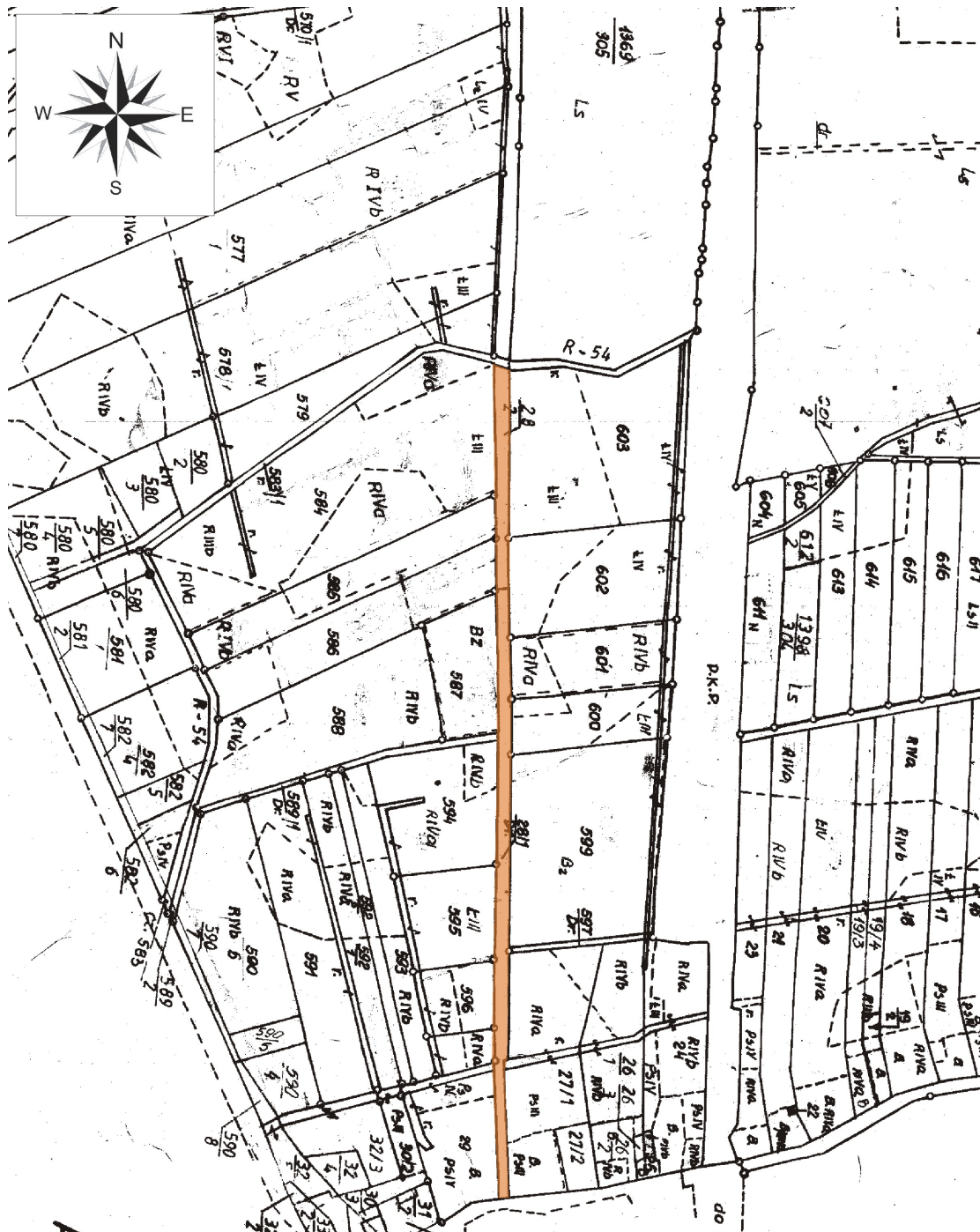
Piotr Krawczyk

Uzasadnienie do Uchwały Nr XXI/135/2012

Rady Gminy Miłkowice

z dnia 26 czerwca 2012 r.

W wyniku realizacji ustaleń miejscowego planu zagospodarowania przestrzennego (uchwała Rady Gminy Miłkowice nr XXX/153/08 z dnia 26 września 2008r. w sprawie uchwalenia miejscowego planu zagospodarowania przestrzennego terenu położonego w obrębach wsi Dobrzejów, Głuchowice, Kochlice i Rzeszotary) zachodzi konieczność nadania nazwy ulicy (dz. nr 28/1 i 28/2) położonej w obrębie Rzeszotary. W ww. planie miejscowym przedmiotowa ulica posiada funkcję drogi dojazdowej - symbol R.KDD14 oraz lokalnej - symbol R.KDL7, natomiast dla terenu w obrębie przedmiotowej ulicy przewidziano funkcję zabudowy mieszkaniowej jednorodzinnej, zabudowy mieszkaniowo - usługowej, usług sportu i rekreacji oraz usług publicznych. Przedmiotowe działki stanowią własność gminy Miłkowice. Zgodnie z art. 8 ust. 1a ustawy z dnia 21 marca 1985r. o drogach publicznych (Dz. U. z 2007r. Nr 19, poz. 115) Wójt Gminy Miłkowice wyraził zgodę, żeby będąca przedmiotem uchwały ulica nosiła nazwę ul. „Szkolna”.



LEGENDA:
 ulica Szkolna

Powiat: **Legnica**
 Gmina: **Miłkowice**
 Obręb: **RZESZOTARY**

Załącznik do Uchwały
 Nr XXI/135/2012
 Rady Gminy Miłkowice
 z dnia 26 czerwca 2012r.