

**UCHWAŁA NR L/387/2018
RADY GMINY MIŁKOWICE**

z dnia 17 sierpnia 2018 r.

w sprawie zmiany przebiegu drogi gminnej oraz ustalenia jej przebiegu

Na podstawie art. 18 ust. 2 pkt 15 ustawy z dnia 8 marca 1990 r. o samorządzie gminnym (Dz. U. z 2018 r. poz. 994, ze zm.) oraz art. 7 ust. 1 i 2 ustawy z dnia 21 marca 1985 r. o drogach publicznych (Dz. U. z 2017 r. poz. 2222, ze zm.) po zasięgnięciu opinii Zarządu Powiatu Legnickiego, Rada Gminy Miłkowice uchwała, co następuje:

§ 1.

1. Pozbawia się kategorii części drogi gminnej nr 104478D Głuchowice – Grzymalin, na odcinku od połączenia z drogą wewnętrzną na działce nr 701dr obręb Grzymalin do połączenia z drogą wewnętrzną na działce nr 28dr obręb Głuchowice. Powyższy odcinek zlokalizowany jest na działkach nr 558dr, 648dr, 603/2dr obręb Grzymalin i nr 33/1dr i 33/2dr (w części) obręb Głuchowice.
2. Zalicza się do kategorii drogi gminnej, drogę wewnętrzną na odcinku od połączenia z drogą gminną 104478D w Grzymalinie (dz. nr 558dr) do połączenia z drogą gminną 104478D w Głuchowicach (dz. nr 33/2dr), położoną na działkach: nr 701dr w części do połączenia z działką nr 692dr, nr 692dr oraz nr 676dr obręb Grzymalin i nr 28dr obręb Głuchowice.

§ 2.

Ustala się przebieg drogi gminnej opisany w tabeli stanowiącej załącznik nr 1 do niniejszej Uchwały.

§ 3.

Drogi, o których mowa w § 1 i § 2 zostały przedstawione graficznie w załączniku nr 2 do niniejszej Uchwały.

§ 4.

Wykonanie uchwały powierza się Wójtowi Gminy Miłkowice.

§ 5.

Uchwała wchodzi w życie w terminie 14 dni od dnia ogłoszenia w Dzienniku Urzędowym Województwa Dolnośląskiego, z mocą obowiązująca od dnia 01.01.2019 r.

Przewodniczący Rady Gminy
Miłkowice

Tadeusz Gładysz

Załącznik Nr 1 do uchwały Nr L/387/2018

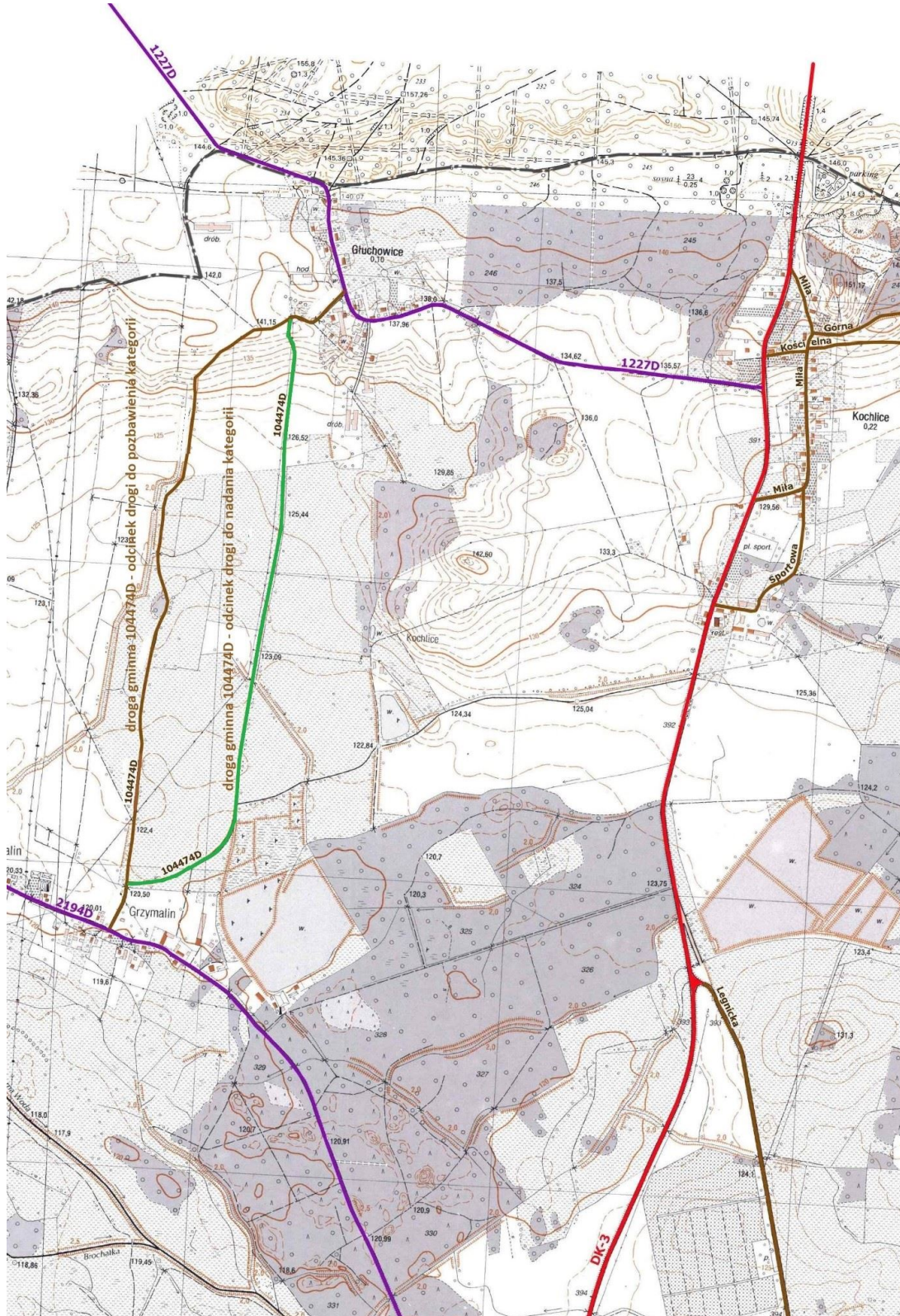
Rady Gminy Miłkowice

z dnia 17 sierpnia 2018 r.

Przebieg drogi gminnej 104478D po zmianie.

Lp	Miejscowość	Nazwa ulicy	Długość [m]	Nr dz. ewid, obręb	Przebieg, nr dróg publicznych
1	Grzymalin - Głuchowice	-	2540	dz. nr 557dr, 558dr część, 701dr część, 692dr, 676dr, obr. Grzymalin 28dr, 33/2dr część, obręb Głuchowice	od drogi powiatowej nr 2194D w Grzymalinie do drogi powiatowej nr 1227D w Głuchowicach

Załącznik Nr 2 do uchwały Nr L/387/2018
Rady Gminy Miłkowice
z dnia 17 sierpnia 2018 r.



Uzasadnienie do uchwały Nr L/387/2018

Rady Gminy Miłkowice

z dnia 17 sierpnia 2018 r.

Projekt uchwały ustalający nowy przebieg istniejącej drogi gminnej nr 104478D Grzymalin - Głuchowice poprzez zniesienie kategorii na części przebiegu i zaliczenia sąsiedniej drogi wewnętrznej do kategorii gminnej na odcinku, który zastąpi odcinek pozbawiony kategorii, stanowi uporządkowanie stanu faktycznego użytkowania drogi. Droga gminna Grzymalin - Głuchowice na odcinku pozbawionym kategorii jest nieużytkowana a ruch faktycznie odbywa się po trasie, która przebiega po drodze wewnętrznej. Droga wymieniona w uchwale łączy sąsiednie miejscowości. Rozpoczyna się od drogi powiatowej nr 2194D w Grzymalinie i łączy się z drogą powiatową nr 1227D w Głuchowicach.

Zarząd Powiatu Legnickiego nie wniósł uwag do propozycji zmiany przebiegu drogi gminnej Grzymalin - Głuchowice.

Uwzględniając stan faktyczny dróg oraz potrzebę uporządkowania sieci dróg gminnych uzasadnionym jest podjęcie uchwały.