

**UCHWAŁA NR L/388/2018
RADY GMINY MIŁKOWICE**

z dnia 17 sierpnia 2018 r.

w sprawie zaliczenia dróg do kategorii dróg gminnych oraz ustalenia ich przebiegu

Na podstawie art. 18 ust. 2 pkt 15 ustawy z dnia 8 marca 1990 r. o samorządzie gminnym (Dz. U. z 2018 r. poz. 994, ze zm.) oraz art. 7 ust. 1 i 2 ustawy z dnia 21 marca 1985 r. o drogach publicznych (Dz. U. z 2017 r. poz. 2222, ze zm.) po zasięgnięciu opinii Zarządu Powiatu Legnickiego, Rada Gminy Miłkowice uchwala, co następuje:

§ 1.

Zalicza się do kategorii dróg gminnych niżej wymienione drogi na terenie gminy Miłkowice:

- a) drogę położoną w granicach działki ewidencyjnej nr 255/1dr obręb Pątnówek - Bobrów, na odcinku od skrzyżowania z drogą powiatową nr 2174D w Bobrowie do skrzyżowania z drogą powiatową nr 2210D w Pątnówku,
- b) drogę położoną w granicach działki ewidencyjnej nr 413/2dr (ul.Cmentarna) obręb Miłkowice, na odcinku od skrzyżowania z drogą powiatową nr 2210D w Miłkowicach do połączenia z drogą wewnętrzną na dz. nr 466/24 (koło wiaduktu kolejowego),
- c) drogę położoną w granicach działek ewidencyjnych nr 43/1dr (częściowo) i 105dr obręb Gniewomirowice, na odcinku od skrzyżowania z drogą powiatową nr 2611D w Gniewomirowicach do połączenia z drogą wewnętrzną na dz. nr 466/14 (koło wiaduktu kolejowego).

§ 2.

Ustala się przebieg istniejących dróg gminnych opisanych w tabeli stanowiącej załącznik nr 1 do niniejszej Uchwały.

§ 3.

Drogi, o których mowa w § 1 i § 2 zostały przedstawione graficznie w załączniku nr 2 do niniejszej Uchwały.

§ 4.

Wykonanie uchwały powierza się Wójtowi Gminy Miłkowice.

§ 5.

Uchwała wchodzi w życie w terminie 14 dni od dnia ogłoszenia w Dzienniku Urzędowym Województwa Dolnośląskiego, z mocą obowiązująca od dnia 01.01.2019 r.

Przewodniczący Rady Gminy
Miłkowice

Tadeusz Gładysz

Załącznik Nr 1 do uchwały Nr L/388/2018

Rady Gminy Miłkowice

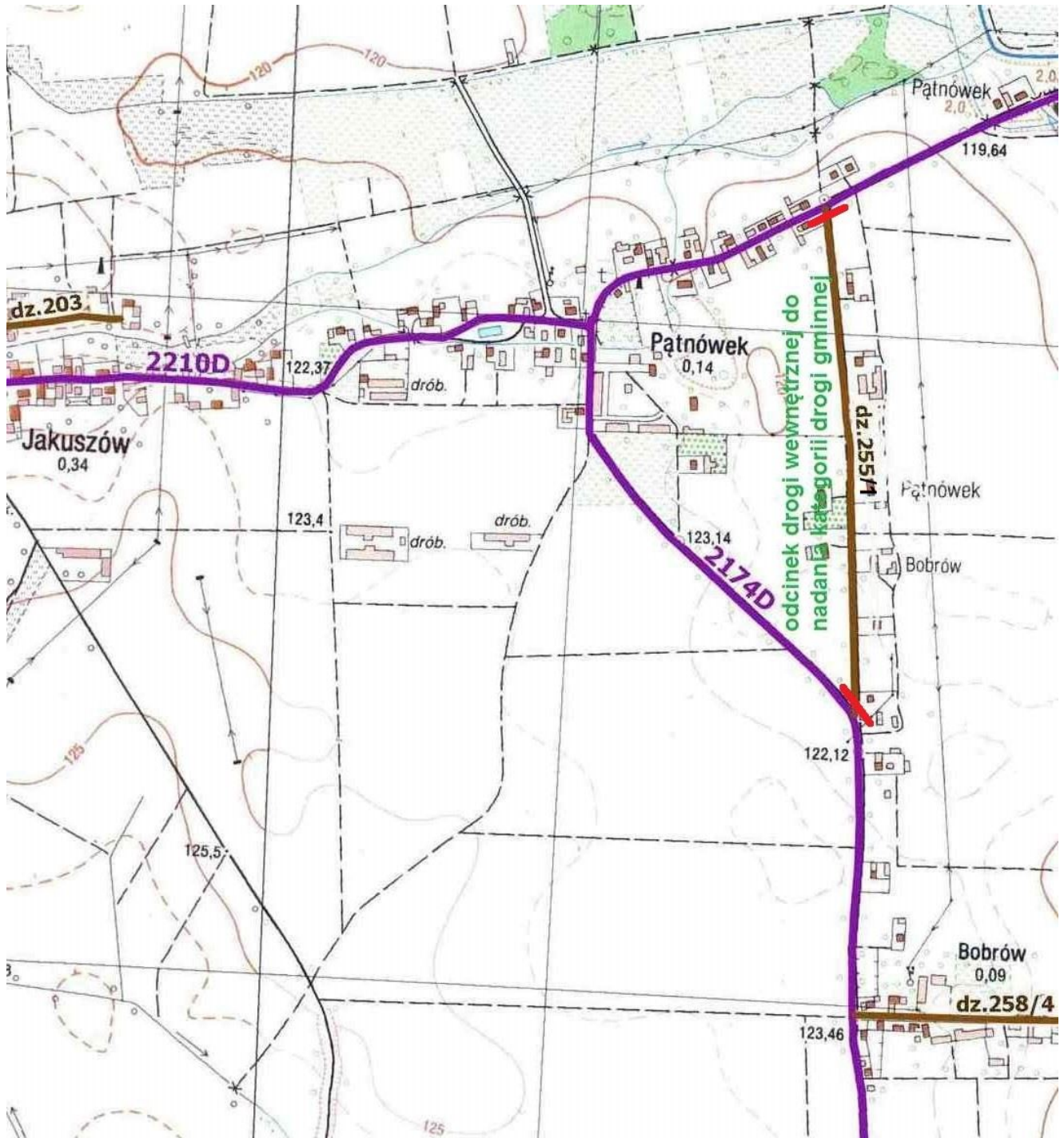
z dnia 17 sierpnia 2018 r.

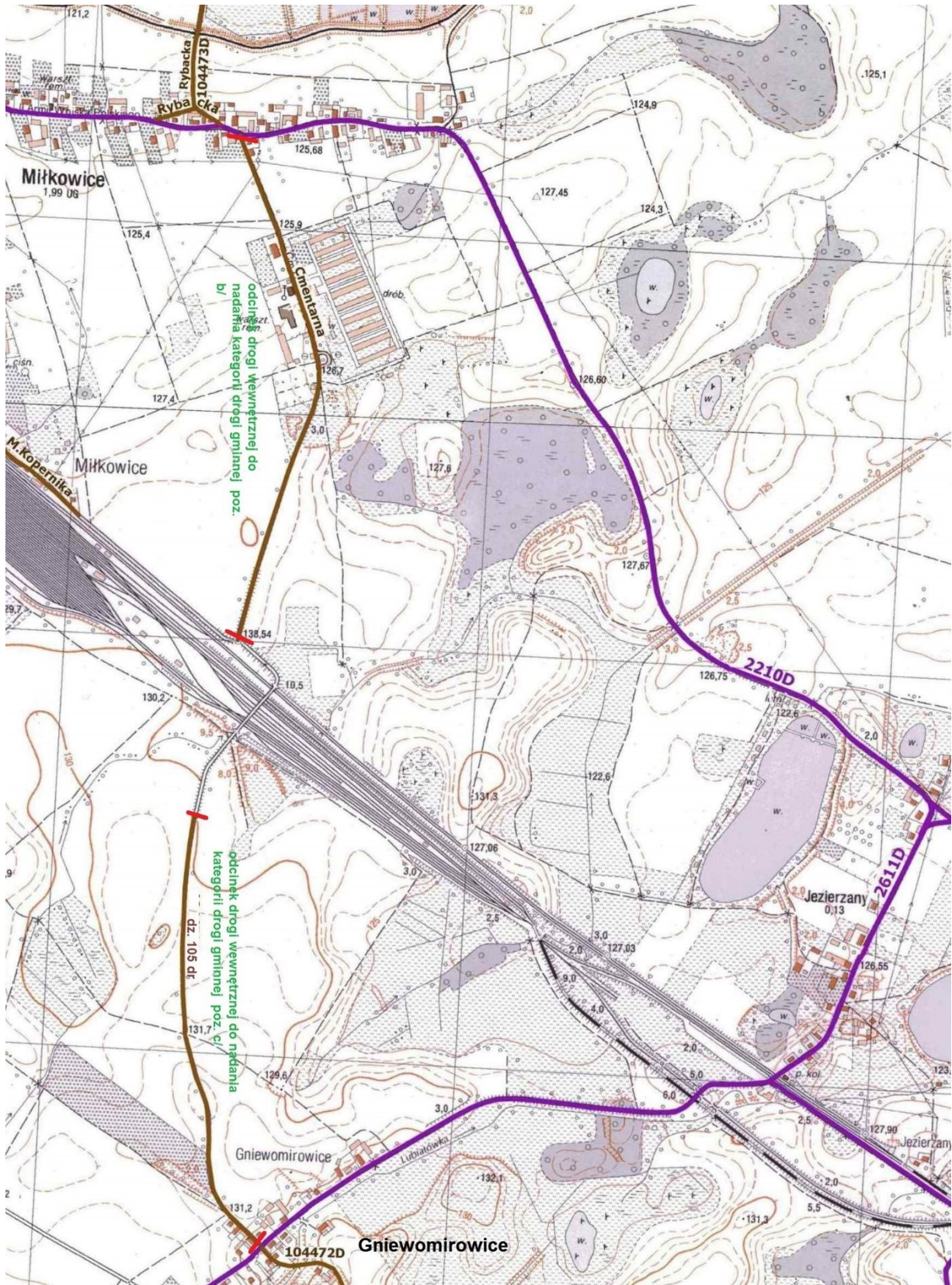
Lp	Miejscowość	Nazwa ulicy	Długość [m]	Nr dz. ewid, obręb	Przebieg, nr dróg publicznych
1	Pątnówek – Bobrów	-	745	255/1dr obręb Pątnówek - Bobrów	od skrzyżowania z drogą powiatową nr 2174D w Bobrowie do skrzyżowania z drogą powiatową nr 2210D w Pątnówku
2	Miłkowice	Cmentarna	1110	413/2dr (ul.Cmentarna) obręb Miłkowice	od skrzyżowania z drogą powiatową nr 2210D w Miłkowicach do połączenia z drogą wewnętrzną na dz. nr 466/24 (koło wiaduktu kolejowego)
3	Gniewomirowice	-	1070	43/1dr (częściowo) i 105dr obręb Gniewomirowice	od skrzyżowania z drogą powiatową nr 2611D w Gniewomirowicach do połączenia z drogą wewnętrzną na dz. nr 466/14 (koło wiaduktu kolejowego)

Załącznik Nr 2 do uchwały Nr L/388/2018

Rady Gminy Miłkowice

z dnia 17 sierpnia 2018 r.





Uzasadnienie do uchwały Nr L/388/2018

Rady Gminy Miłkowice

z dnia 17 sierpnia 2018 r.

Projekt uchwały ustalającej kategorię dróg gminnych i ich przebieg dla części dróg wewnętrznych na terenie gminy Miłkowice, których znaczenie, funkcja i charakter spełniają wymagane warunki i stanowią uzupełniającą sieć dróg publicznych. Drogi wymienione w uchwale łączą sąsiednie miejscowości. Rozpoczynają się od drogi powiatowej i łączą się z drogą powiatową. Drogi na części przebiegu posiadają nawierzchnię twardą. Ponadto poprawi to stan bezpieczeństwa na połączeniu z drogami publicznymi, które otrzymają status skrzyżowania, którego utrzymaniem zajmie się zarządca drogi wyższej kategorii.

Zarząd Powiatu Legnickiego nie wniósł uwag do propozycji zaliczenia dróg wymienionych w uchwale do kategorii dróg gminnych.

Uwzględniając stan faktyczny dróg oraz potrzebę uporządkowania sieci dróg gminnych uzasadnionym jest podjęcie uchwały.