

**Uchwała Nr LI / 395 / 2018**  
**Rady Gminy Miłkowice**  
**z dnia 14.09.2018 r.**

***w sprawie: przystąpienia do sporządzenia miejscowego planu zagospodarowania przestrzennego terenu położonego w obrębie wsi Lipce, gmina Miłkowice, MPZP Lipce – cmentarz komunalny dla miasta Legnicy.***

Na podstawie art. 18, ust. 2 pkt 5 ustawy z dnia 8 marca 1990 r. o samorządzie gminnym (Dz. U. z 2018 r. poz. 994 z późn. zm.) oraz art. 14 ust. 1 - 4 ustawy z dnia 27 marca 2003 r. o planowaniu i zagospodarowaniu przestrzennym (Dz. U. z 2017 r. poz. 1073 z późn. zm.)

Rada Gminy Miłkowice uchwała co następuje:

§ 1

Przystępuje się do sporządzenia miejscowego planu zagospodarowania przestrzennego terenu położonego w obrębie wsi Lipce, gmina Miłkowice w granicach przedstawionych na załączniku graficznym, który stanowi integralną część uchwały.

§ 2

Wykonanie uchwały powierza się Wójtowi Gminy Miłkowice.

§ 3

Uchwała wchodzi w życie z dniem podjęcia.

**Uzasadnienie**  
do uchwały Nr LI / 395 / 2018  
Rady Gminy Miłkowice  
z dnia 14.09.2018 r.

*w sprawie: przystąpienia do sporządzenia miejscowego planu zagospodarowania przestrzennego terenu położonego w obrębie wsi Lipce, gmina Miłkowice, MPZP Lipce – cmentarz komunalny dla miasta Legnicy.*

Zgodnie z art. 14 ust. 1 ustawy z dnia 27 marca 2003r. o *planowaniu i zagospodarowaniu przestrzennym* (Dz. U. z 2017 r. poz. 1073 z późn. zm.) w celu ustalenia przeznaczenia terenów, w tym dla inwestycji celu publicznego, oraz określenia sposobów ich zagospodarowania i zabudowy Rada Gminy Miłkowice podejmuje uchwałę o przystąpieniu do sporządzenia miejscowego planu zagospodarowania przestrzennego. Integralną częścią uchwały jest załącznik graficzny przedstawiający granice obszaru objętego projektem planu.

Obszar przewidziany do sporządzenia miejscowego planu zagospodarowania przestrzennego obejmuje głównie część obrębu geodezyjnego Lipce o powierzchni ok. 130ha, co stanowi ok. 1,5% powierzchni gminy Miłkowice. Teren od południa graniczy z gminą Krotoszyce, od zachodu z pozostałą częścią obrębu Lipce, od północy z obrębem Ulesie, od wschodu z gminą Legnica.

W strukturze własnościowej występują grunty głównie osób fizycznych, gminne oraz skarbu państwa.

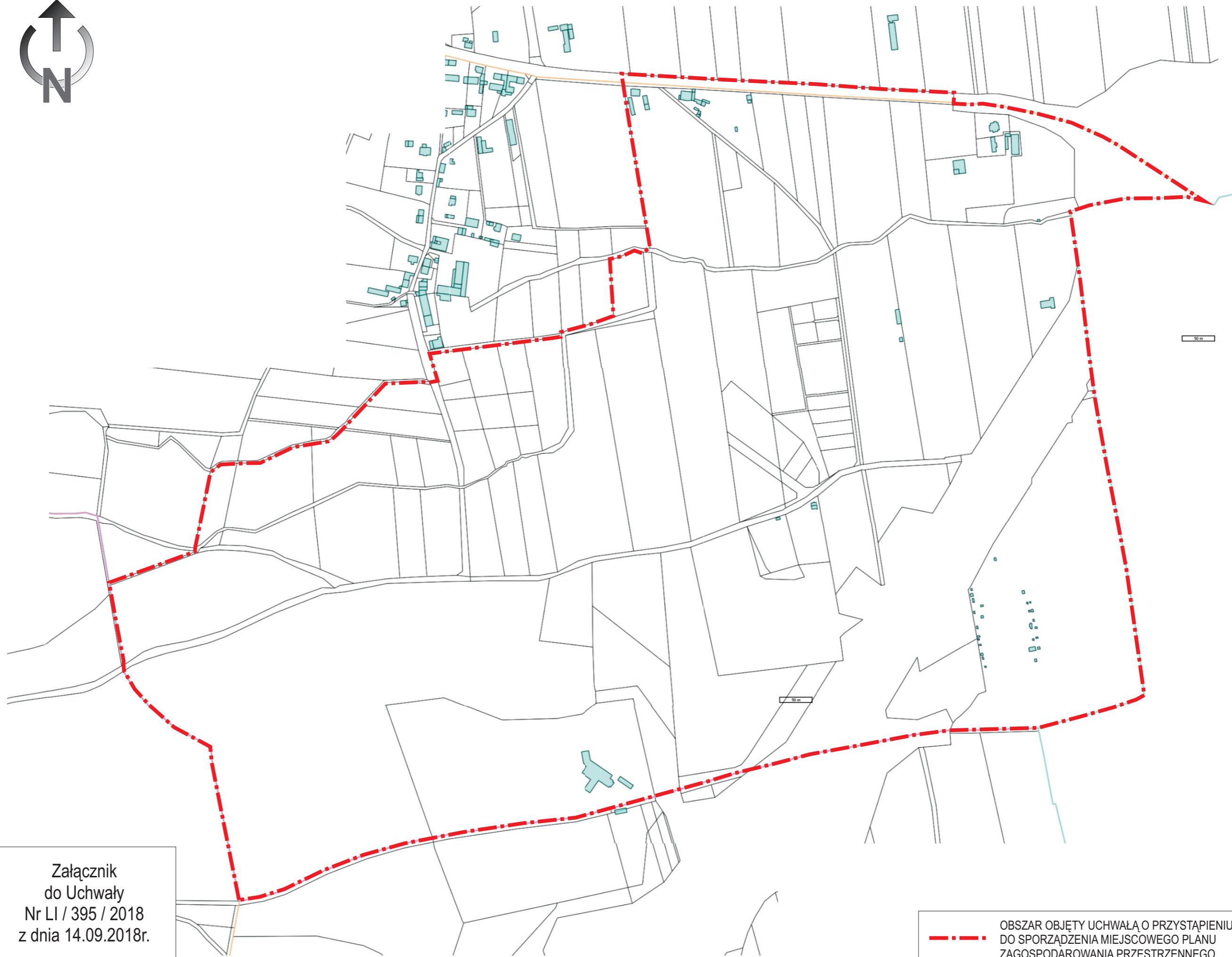
Na podstawie wykonanej analizy dotyczącej zasadności przystąpienia do sporządzenia planu miejscowego dla terenu objętego niniejszą uchwałą i stopnia zgodności przewidywanych rozwiązań z ustaleniami studium, stwierdzono celowość przystąpienia do sporządzenia planu dla przedmiotowego obszaru. Ponadto podjęcie uchwały o przystąpieniu do sporządzenia powyższego planu miejscowego jest zgodne z *Uchwałą Rady Gminy Miłkowice nr XVIII/156/2016 z dnia 18.02.2016r. w sprawie oceny aktualności studium uwarunkowań i kierunków zagospodarowania przestrzennego gminy Miłkowice oraz miejscowych planów zagospodarowania przestrzennego na obszarze gminy Miłkowice.*

W granicach obszaru objętego uchwałą obowiązują miejscowe plany zagospodarowania przestrzennego; (*uchwała nr XII/70/2003 Rady Gminy Miłkowice z dnia 30 grudnia 2003r. oraz uchwała nr XXXIX/298/2017 Rady Gminy Miłkowice z dnia 7 listopada 2017r.*)

W obowiązującym Studium Uwarunkowań i Kierunków Zagospodarowania Przestrzennego Gminy Miłkowice (*Uchwała Rady Gminy Miłkowice nr XLVII/363/2018 z dnia 14 maja 2018r.*) obszar objęty uchwałą przeznaczony jest głównie pod tereny: zabudowy mieszkaniowej jednorodzinnej, zagrodowej, usługowej, przemysłowej, ogrodów działkowych, cmentarza komunalnego oraz gruntów rolnych, a także infrastruktury technicznej.

Projekt miejscowego planu zagospodarowania przestrzennego zostanie sporządzony w skali 1:2000 na mapie powstałej w oparciu o skład kopii urzędowych map zasadniczych, albo w przypadku ich braku - map katastralnych (ewidencji gruntów), zgodnie z treścią §6 ust 1 Rozporządzenia Ministra Infrastruktury z dnia 26 sierpnia 2003r. *w sprawie wymaganego zakresu projektu miejscowego planu zagospodarowania przestrzennego* (Dz. U. z 2003r. Nr 164, poz. 1587).

Mając powyższe na uwadze stwierdza się, że istnieją wystarczające przesłanki do podjęcia prac nad sporządzeniem miejscowego planu zagospodarowania przestrzennego terenu położonego w obrębie geodezyjnym Lipce, gmina Miłkowice.



Załącznik  
do Uchwały  
Nr LI / 395 / 2018  
z dnia 14.09.2018r.

— · — · — · — · —  
OBSZAR OBJĘTY UCHWAŁĄ O PRZYSTAPIENIU  
DO SPORZĄDZENIA MIEJSCOWEGO PLANU  
ZAGOSPODAROWANIA PRZESTRZENNEGO