

Uchwała Nr LI / 397 / 2018
Rady Gminy Miłkowice
z dnia 14.09.2018 r.

w sprawie: przystąpienia do sporządzenia miejscowego planu zagospodarowania przestrzennego terenu położonego w obrębie wsi Jezierzany, gmina Miłkowice, MPZP Jezierzany I.

Na podstawie art. 18, ust. 2 pkt 5 ustawy z dnia 8 marca 1990 r. o samorządzie gminnym (Dz. U. z 2018 r. poz. 994 z późn. zm.) oraz art. 14 ust. 1 - 4 ustawy z dnia 27 marca 2003 r. o planowaniu i zagospodarowaniu przestrzennym (Dz. U. z 2017 r. poz. 1073 z późn. zm.)

Rada Gminy Miłkowice uchwała co następuje:

§ 1

Przystępuje się do sporządzenia miejscowego planu zagospodarowania przestrzennego terenu położonego w obrębie wsi Jezierzany, gmina Miłkowice (MPZP Jezierzany I) w granicach przedstawionych na załączniku graficznym, który stanowi integralną część uchwały.

§ 2

Wykonanie uchwały powierza się Wójtowi Gminy Miłkowice.

§ 3

Uchwała wchodzi w życie z dniem podjęcia.

Uzasadnienie
do uchwały Nr LI / 397 / 2018
Rady Gminy Miłkowice
z dnia 14.09.2018 r.

w sprawie: przystąpienia do sporządzenia miejscowego planu zagospodarowania przestrzennego terenu położonego w obrębie wsi Jezierzany, gmina Miłkowice, MPZP Jezierzany I.

Zgodnie z art. 14 ust. 1 ustawy z dnia 27 marca 2003r. o *planowaniu i zagospodarowaniu przestrzennym* (Dz. U. z 2017 r. poz. 1073 z późn. zm.) w celu ustalenia przeznaczenia terenów, w tym dla inwestycji celu publicznego, oraz określenia sposobów ich zagospodarowania i zabudowy Rada Gminy Miłkowice podejmuje uchwałę o przystąpieniu do sporządzenia miejscowego planu zagospodarowania przestrzennego. Integralną częścią uchwały jest załącznik graficzny przedstawiający granice obszaru objętego projektem planu.

Obszar przewidziany do sporządzenia miejscowego planu zagospodarowania przestrzennego obejmuje część obrębu geodezyjnego Jezierzany o powierzchni ok. 195,8ha, co stanowi ok. 2,3% powierzchni gminy Miłkowice. Teren od południa graniczy z obrębami Ulesie i Gniewomirowice, od zachodu z obrębem Miłkowice, od północy i wschodu z obrębem Jakuszów. W centralnej części wyznaczono obszar o pow. ok. 12,2ha, będący przedmiotem odrębnego opracowania.

W strukturze własnościowej występują grunty głównie osób fizycznych, gminne oraz skarbu państwa.

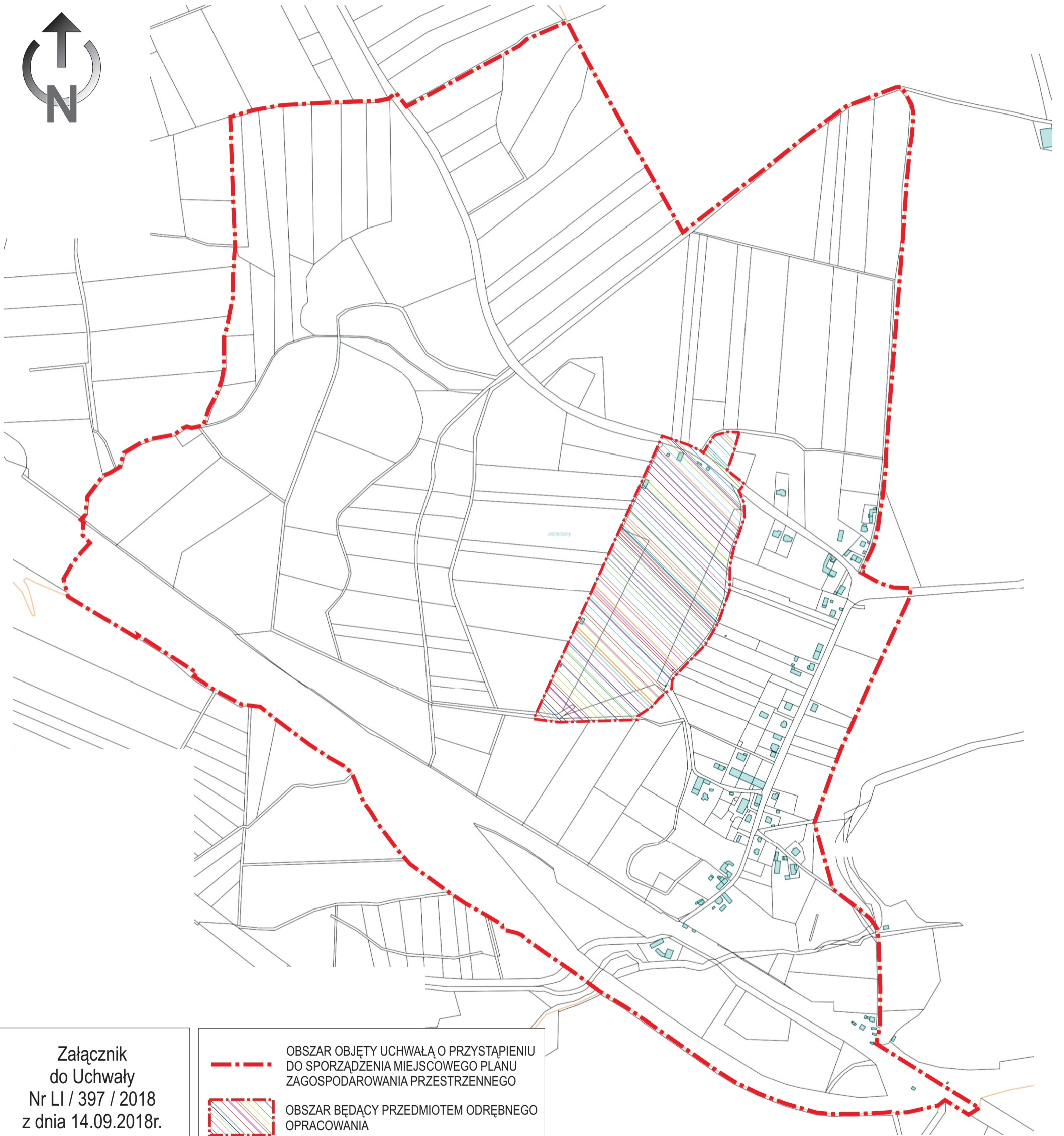
Na podstawie wykonanej analizy dotyczącej zasadności przystąpienia do sporządzenia planu miejscowego dla terenu objętego niniejszą uchwałą i stopnia zgodności przewidywanych rozwiązań z ustaleniami studium, stwierdzono celowość przystąpienia do sporządzenia planu dla przedmiotowego obszaru. Ponadto podjęcie uchwały o przystąpieniu do sporządzenia powyższego planu miejscowego jest zgodne z *Uchwałą Rady Gminy Miłkowice nr XVIII/156/2016 z dnia 18.02.2016r. w sprawie oceny aktualności studium uwarunkowań i kierunków zagospodarowania przestrzennego gminy Miłkowice oraz miejscowych planów zagospodarowania przestrzennego na obszarze gminy Miłkowice.*

W granicach obszaru objętego uchwałą obowiązują 2 „małe” miejscowe plany zagospodarowania przestrzennego, (*uchwały nr XXXIII/203/97, XXXIII/204/97 Rady Gminy Miłkowice z dnia 27 października 1997r.*).


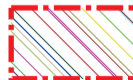
W obowiązującym Studium Uwarunkowań i Kierunków Zagospodarowania Przestrzennego Gminy Miłkowice (*Uchwała Rady Gminy Miłkowice nr XLVII/363/2018 z dnia 14 maja 2018r.*) obszar objęty uchwałą przeznaczony jest głównie pod tereny: zabudowy mieszkaniowej jednorodzinnej oraz zagrodowej, sportu i rekreacji, rolnicze, a także infrastruktury technicznej.

Projekt miejscowego planu zagospodarowania przestrzennego zostanie sporządzony w skali 1:2000 na mapie powstałej w oparciu o skład kopii urzędowych map zasadniczych, albo w przypadku ich braku - map katastralnych (ewidencji gruntów), zgodnie z treścią §6 ust 1 Rozporządzenia Ministra Infrastruktury z dnia 26 sierpnia 2003r. *w sprawie wymaganego zakresu projektu miejscowego planu zagospodarowania przestrzennego* (Dz. U. z 2003r. Nr 164, poz. 1587).

Mając powyższe na uwadze stwierdza się, że istnieją wystarczające przesłanki do podjęcia prac nad sporządzeniem miejscowego planu zagospodarowania przestrzennego terenu położonego w obrębie wsi Jezierzany, gmina Miłkowice.



Załącznik
do Uchwały
Nr LI / 397 / 2018
z dnia 14.09.2018r.

-  OBSZAR OBJĘTY UCHWAŁĄ O PRZYSTĄPIENIU DO SPORZĄDZENIA MIEJSCOWEGO PLANU ZAGOSPODAROWANIA PRZESTRZENNEGO
-  OBSZAR BĘDĄCY PRZEDMIOTEM ODRĘBNEGO OPRACOWANIA