

Woj. dolnośląskie
Pow. legnicki
Gm. Miłkowice
Obr. Rzeszotary

MAPA DO CELÓW PROJEKTOWYCH

Skala 1:500

Arkusze mapy nr 452.143.222, 452.143.224
Opracowana na podstawie mapy zasadniczej w skali 1:1000

Pomiar uzupełniający wykonano w marcu 2008r

Granice na mapie zgodne z operatem ewidencji gruntów

Układ współrzędnych "1965"

Poziom odniesienia Kronstadt

Mapa aktualna na dzień: 17.03.2008

KERG 062-12-06/08

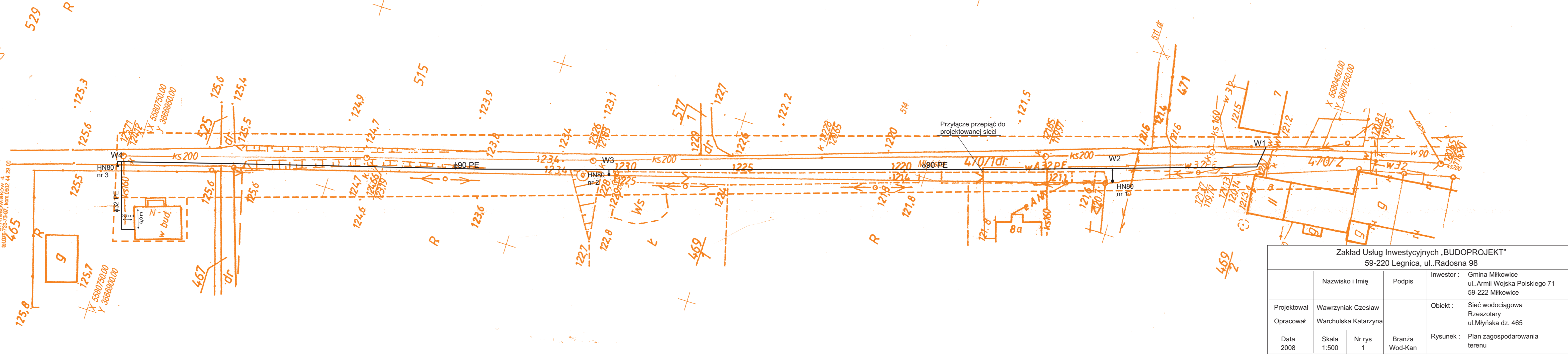
Stowarzyszenie Inżynierów i Techników Geodzy i Kartografów w Legnicy
Pracownia Kwalifikacyjna
Legnica, ul. Piłsudskiego 10
tel./fax 76 620 10 00
www.legnica.igk.pl

USŁUGI GEODEZYJNE
P. J. CICHOMSKI
59-222 MIKOWICE, SPALONIA
tel./fax 94 505 53 61, 94 50 07 33 00
Nr 691-19-75-548

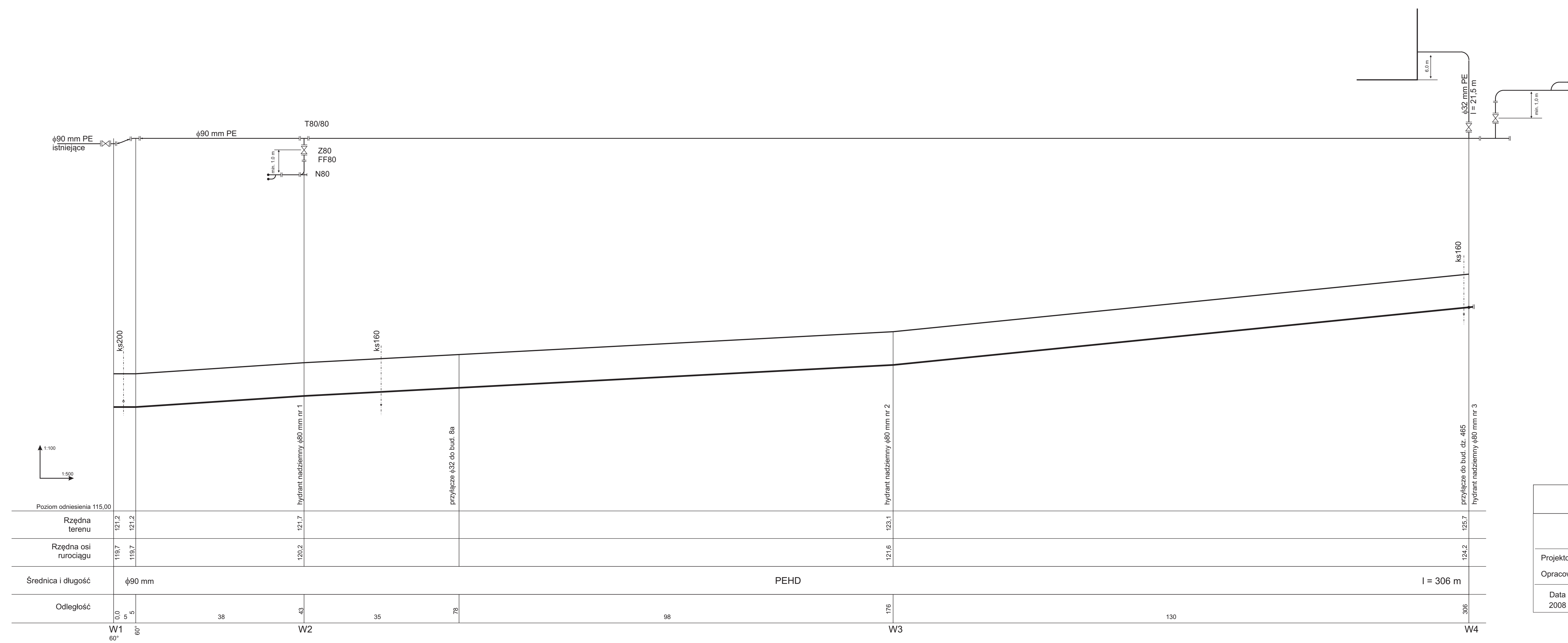
Kierownik robót:

mgr inż. MIECISŁAW RYBARCZYK
ul. KUNICE, SPALONIA
tel./fax 94 505 53 61, 94 50 07 33 00
Nr 691-19-75-548

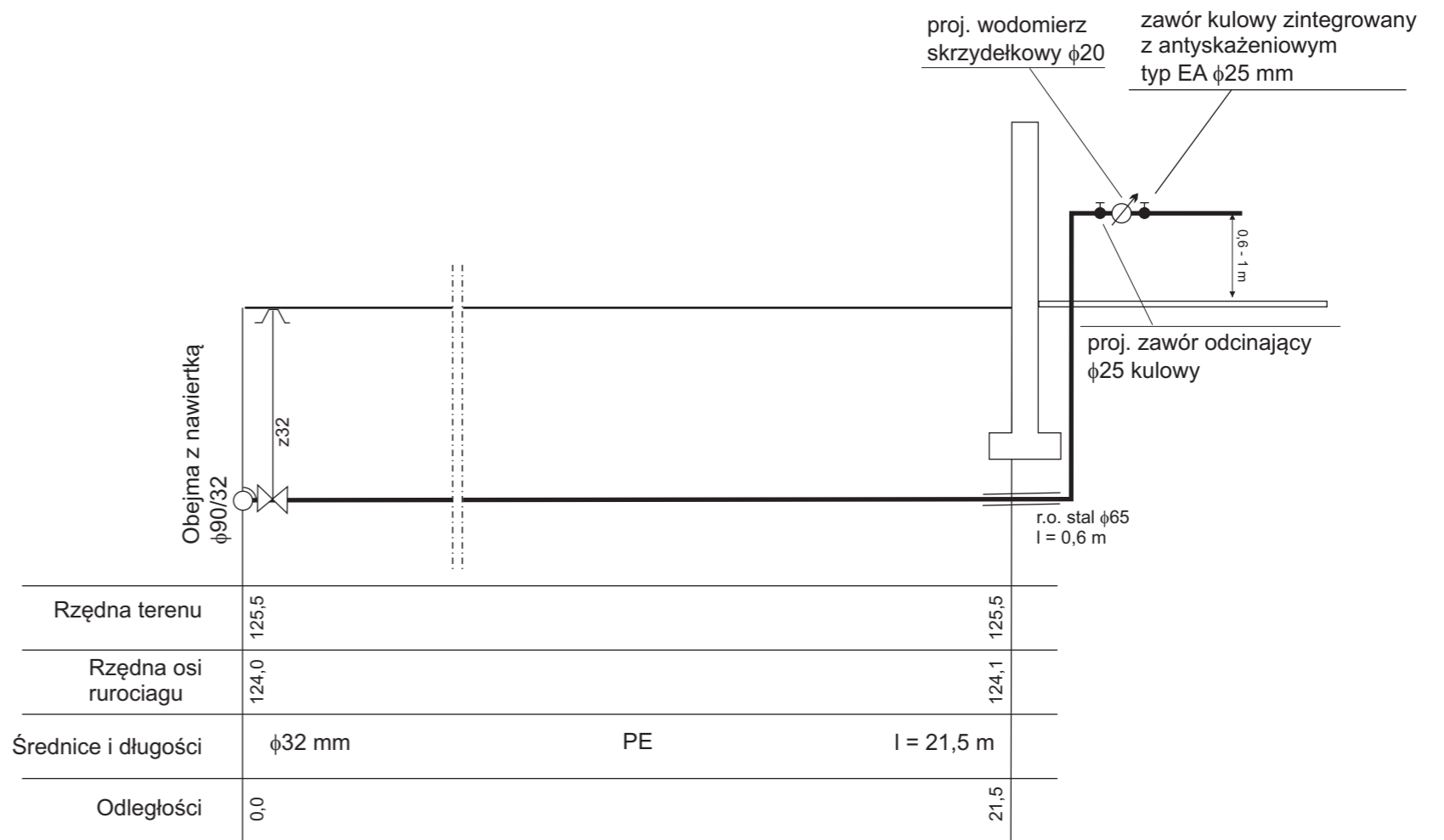
Uwzględniono usytuowanie
projektowanych sieci i uzbrojenia terenu
Nr
data



| Zakład Usług Inwestycyjnych „BUDOPROJEKT” 59-220 Legnica, ul. Radosna 98 | | | |
|---|----------------------|--------|---|
| Projektował | Wawrzyniak Czesław | Podpis | Investor : Gmina Miłkowice ul. Armii Wojska Polskiego 71 59-222 Miłkowice |
| Opracował | Warchulska Katarzyna | Podpis | Obiekt : Sieć wodociągowa Rzeszotary ul. Młyńska dz. 465 |
| Data | Skala | Nr rys | Branża |
| 2008 | 1:500 | 1 | Wod-Kan |
| | | | Rysunek : Plan zagospodarowania terenu |



| Zakład Usług Inwestycyjnych „BUDOPROJEKT” 59-220 Legnica, ul..Radosna 98 | | | | |
|---|----------------------|-------------|---|---|
| | Nazwisko i Imię | Podpis | Inwestor : Gmina Miłkowice ul..Armii Wojska Polskiego 71 59-222 Miłkowice | |
| Projektował | Wawrzyniak Czesław | | Objekt : Sieć wodociągowa Rzeszotary ul. Młyńska dz. 465 | |
| Opracował | Warchulska Katarzyna | | | |
| Data 2008 | Skala 1:500/100 | Nr rys 2 | Branża Wod-Kan | Rysunek : Profil podłużny sieci wodociągowej |



| Zakład Usług Inwestycyjnych „BUDOPROJEKT” 59-220 Legnica, ul..Radosna 98 | | | |
|---|----------------------|-------------|---|
| | Nazwisko i Imię | Podpis | Inwestor : Gmina Miłkowice ul..Armii Wojska Polskiego 71 59-222 Miłkowice |
| Projektował | Wawrzyniak Czesław | | Obiekt : Sieć wodociągowa Rzeszotary ul.Młyńska dz. 465 |
| Opracował | Warchulska Katarzyna | | |
| Data 2008 | Skala 1:50 | Nr rys 3 | Branża Wod-Kan |
| | | | Rysunek : Profil podłużny przyłącza wodociągowego |