

MAPA ZASADNICZA
gmina (miasto) Mitkowice
obręb Mitkowice
działka 533/3, 533/4, 464/3
sekcja mapy 452, 134, 184/3
skala 1:500

STAROSTA LEONICKI
Powiatowy Ośrodek Dokumentacji
Geodezyjnej i Kartograficznej

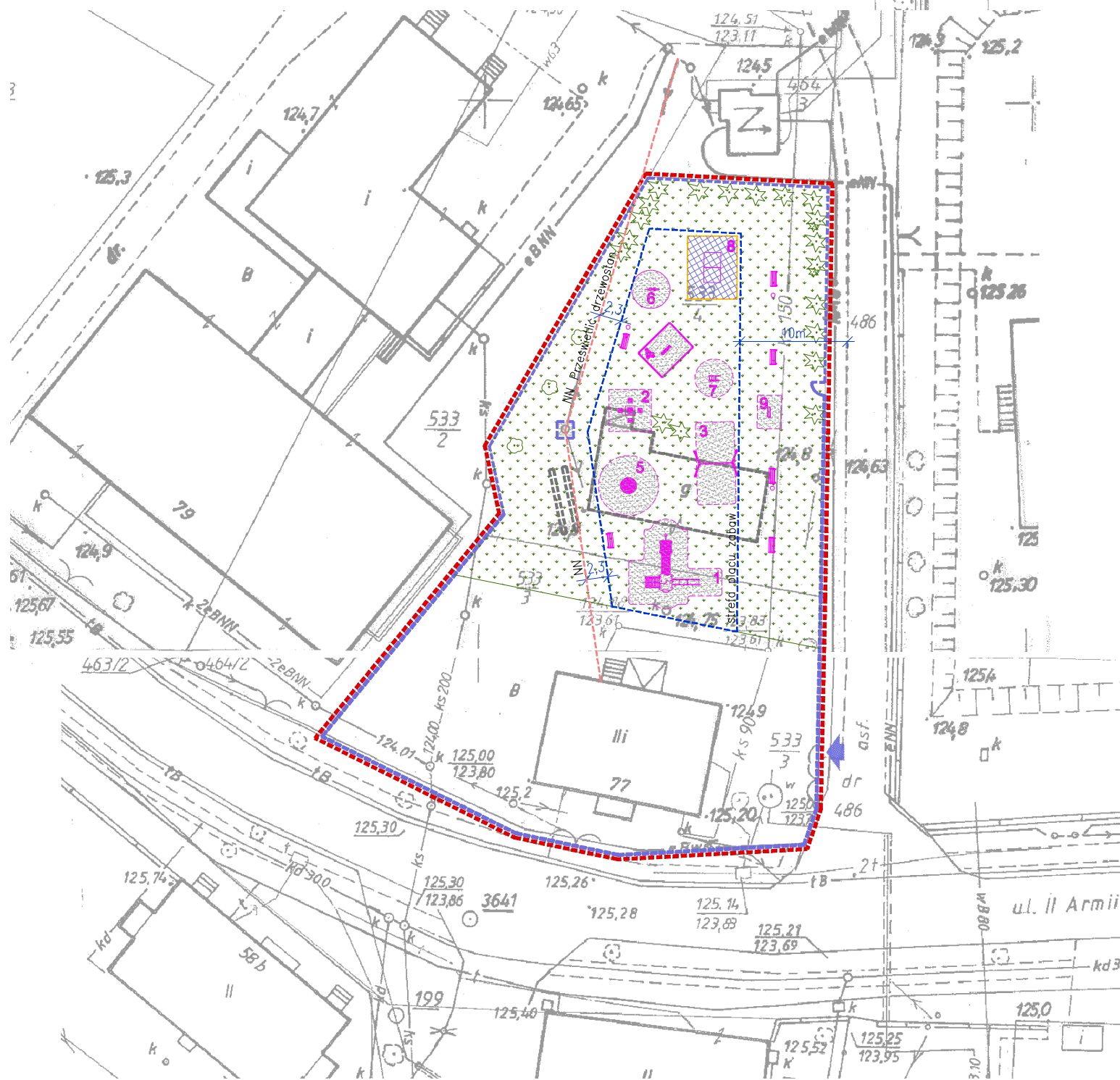
Poświadczam zgodność niniejszego
dokumentu z oryginałem przyjętym
do państwowego zasobu
geodezyjnego i kartograficznego

Z up. STAROSTY
Jolanta Kaleta
Lecznica Powiatowego
Dyrektor Wydziału Geodezji i Kartografii
2013-01-25

STAROSTA LEONICKI
Powiatowy Ośrodek Dokumentacji
Geodezyjnej i Kartograficznej

Reprodukcja i rozpowszechnianie
i rozprzestrzenianie
dokumentu wymaga zezwolenia,
o którym mowa w art. 18 ustawy
z dnia 17 maja 1999 r. - Prawo
geodezyjne i kartograficzne (Dz. U.
z 2010 r. Nr 123, poz. 1287).

Z up. STAROSTY
Jolanta Kaleta
Lecznica Powiatowego
Dyrektor Wydziału Geodezji i Kartografii
2013-01-25



-WSZELKIE PRAWA ZASTRZEŻONE: Kopiowanie lub rozpowszechnienie całości lub fragmentu niniejszej dokumentacji bez pisemnego zezwolenia autora jest PRAWNIE ZABRONIONE- Autodesk - licencja: SN:347-82812998

PROJEKTOWANE ELEMENTY ZAGOSPODAROWANIA:

- GRANICA DZIAŁEK NR 533/3, 533/4
- BUDYNEK GOSPODARCZY I NAJAZD PRZEZNACZONY DO ROZBIÓRKI
- ISTNIEJĄCE OGRODZENIE
- ZIELEŃ NISKA
- NAWIERZCHNIA Z KOSTKI BETONOWEJ GR. 6cm
- OBRZEŻE BETONOWE
- ISTNIEJĄCE WEJŚCIE NA TEREN PLACU ZABAW

URZĄDZENIA PLACU ZABAW

- ZESTAW ZABAWOWY
- BETONOWY STÓŁ DO GRY W SZACHY
- HUŚTAWKA PODWÓJNA
- KÓŁKO - KRZYŻYK
- KARUZELA PLATFORMOWA
- SPRĘŻYNOWIEC POJEDYŃCZY
- SPRĘŻYNOWIEC PODWÓJNY
- BETONOWY STÓŁ DO PINGPONGA
- TABLICA REGULAMINOWA

URZĄDZENIA KOMUNALNE

- KOSZ PARKOWY 3 szt.
- ŁAWKA 6 szt.

UWAGA:
1. W obrębie przejścia napowietrznej linii niskiego napięcia NN przez strefę drzew
wykonac przycięcie drzew do wysokości 6m usuwając kaliznę zieleni z przewodami.
Odległość wierzchołka drzew o dolnych przewodów nie może być mniejsza niż 2m.
2. Słup energetyczny wygradzić w terenie plotkiem 2,0x2,0m o wysokości 1,2m,
teren wewnątrz wykonać w nawierzchni zwirowej.
3. Podczas budowy oraz użytkowania placu zabaw należy utrzymywać odpowiedni
stan techniczny słupa i linii napowietrznej NN, zapewniając wysoki poziom bezpieczeństwa.

PROJEKTOWANIE - NADZÓR - DORADZTWO S.C.
SŁAWOMIR FOSSA, MONIKA FOSSA
UL. PODWALE 11, 59-500 ZŁOTORYJA
TEL. 601799368, 605900218
www.grupepnd.pl - biuro@grupepnd.pl

FOSSA

inwestor	Gmina Miłkowice, ul. II Armii Wojska Polskiego 71, 59-222 Miłkowice			
obiekt	Utworzenie miejsca rekreacji i wypoczynku w Miłkowicach			
adres	obręb Miłkowice, dz. nr 533/3, 533/4, gmina Miłkowice		data	01.2013
rysunek	Zagospodarowanie terenu			skala 1:500
stadium	Projekt budowlano-wykonawczy	nr upr.	podpis	P1
projektant	mgr inż. arch. Aleksandra Kulbas- Leśniak	spec. arch. 12/08/DOIA		
projektant	mgr inż. Sławomir Fossa	spec. konstr.-proj. 87/DOŚ/04		