

z dnia 14 września 2020 roku

**w sprawie oddania w użyczenie nieruchomości komunalnej**

Na podstawie art. 25 ust. 1, w związku z art. 23 ust. 1 pkt 7a) ustawy z dnia 21 sierpnia 1997 r. o gospodarce nieruchomościami (tj. Dz. U. 2020 poz. 65 ze zm.), § 3 pkt 1 w związku z § 22 Uchwały Nr XVII/81/2007 Rady Gminy w Miłkowicach z dnia 16 listopada 2007 roku w sprawie określenia zasad gospodarowania nieruchomościami stanowiącymi własność Gminy Miłkowice (Dz. Urz. Woj. Dol. z 2007r., Nr 306, poz. 4196 ze zm.) zarządza się co następuje:

**§ 1**

Przeznacza się do użyczenia nieruchomość stanowiącą własność Gminy Miłkowice obejmującą część działki gruntu oznaczoną numerem ewidencyjnym 148/6 o powierzchni 0,3000 ha i użytkach PsV. Nieruchomość położona jest w miejscowości Lipce, posiada urządzoną księgę wieczystą nr LE1L/00052001/2, prowadzoną przez Sąd Rejonowy w Legnicy. Nieruchomość wolna jest od obciążeń i zabezpieczeń na rzecz osób trzecich.

**§ 2**

Dla wymienionej w § 1 nieruchomości brak jest planu zagospodarowania przestrzennego.

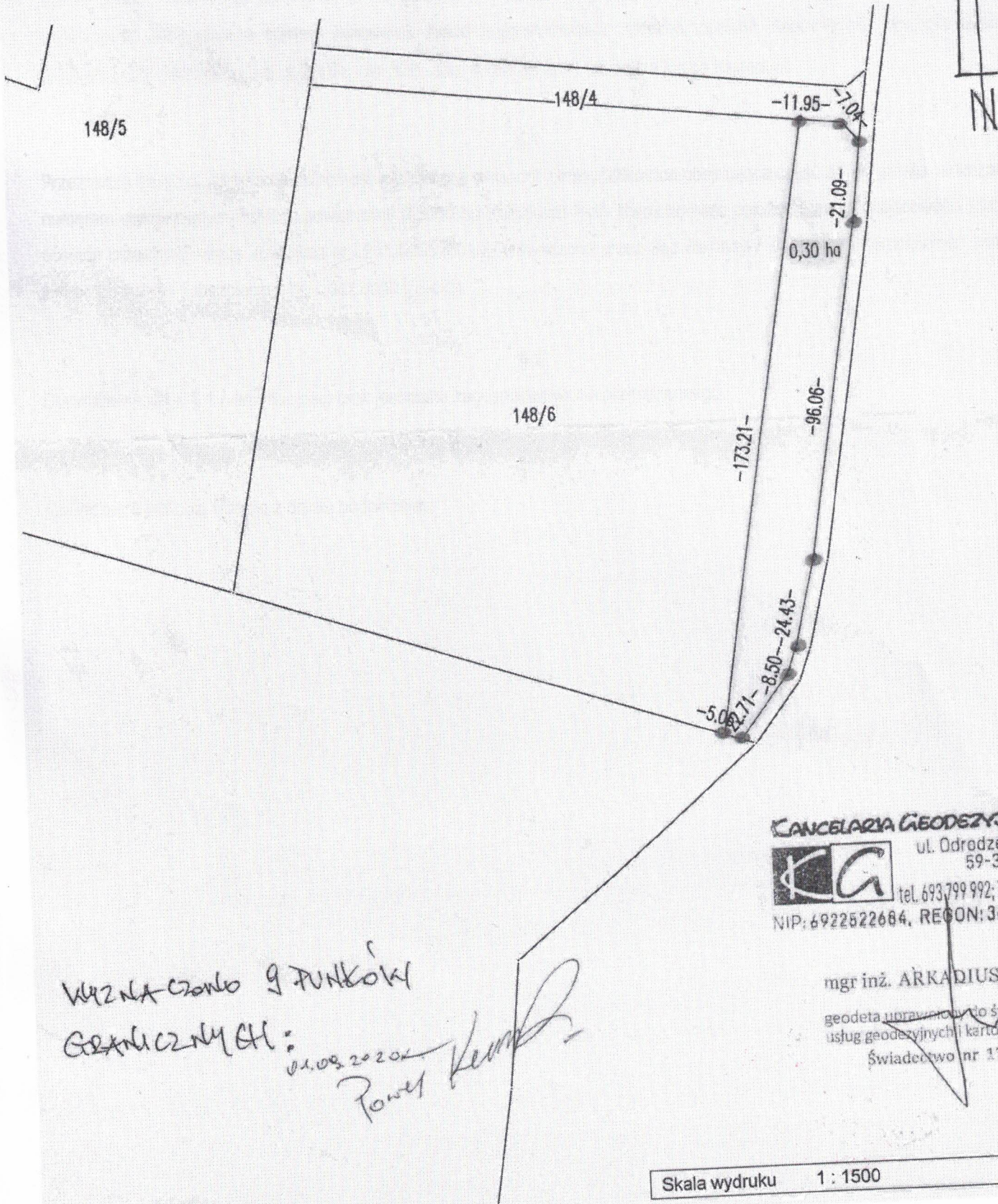
**§ 3**

Zarządzenie wchodzi w życie z dniem podpisania.

**WÓJT GMINY**  
*mgr Dawid Machura*

woj. dolnośląskie  
gm. Milkowice  
obr. Lipce  
dz. 148/6

Wyznaczenie części działki o pow. 0,3000 ha.



KANCELARIA GEODEZYJNA S.C.  
ul. Odrodzenia 20/3  
59-300 Lubin  
tel. 693 799 992; 76/847 86 36  
NIP: 6922522684, REGON: 385068229

mgr inż. ARKADIUSZ ZYGA  
geodeta uprawniony do świadczenia  
usług geodezyjnych i kartograficznych  
Świadcstwo nr 17375

WYZNACZENIE CZĘŚCI I PUNKÓW  
GRANICZNYCH:  
01.08.2020  
Tomasz K...