

# Dokumentacja fotograficzna

## Rośliny



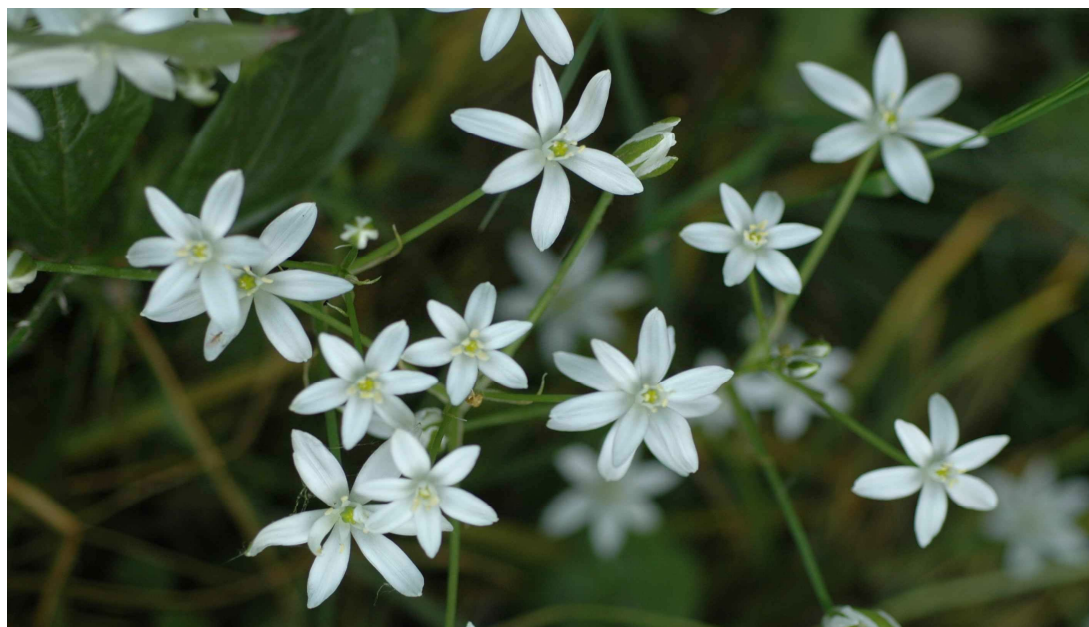
Zdjęcie 1. Wiciokrzew pomorski *Lonicera periclymenum* w zbiorowiskach leśnych koło Kochlic.



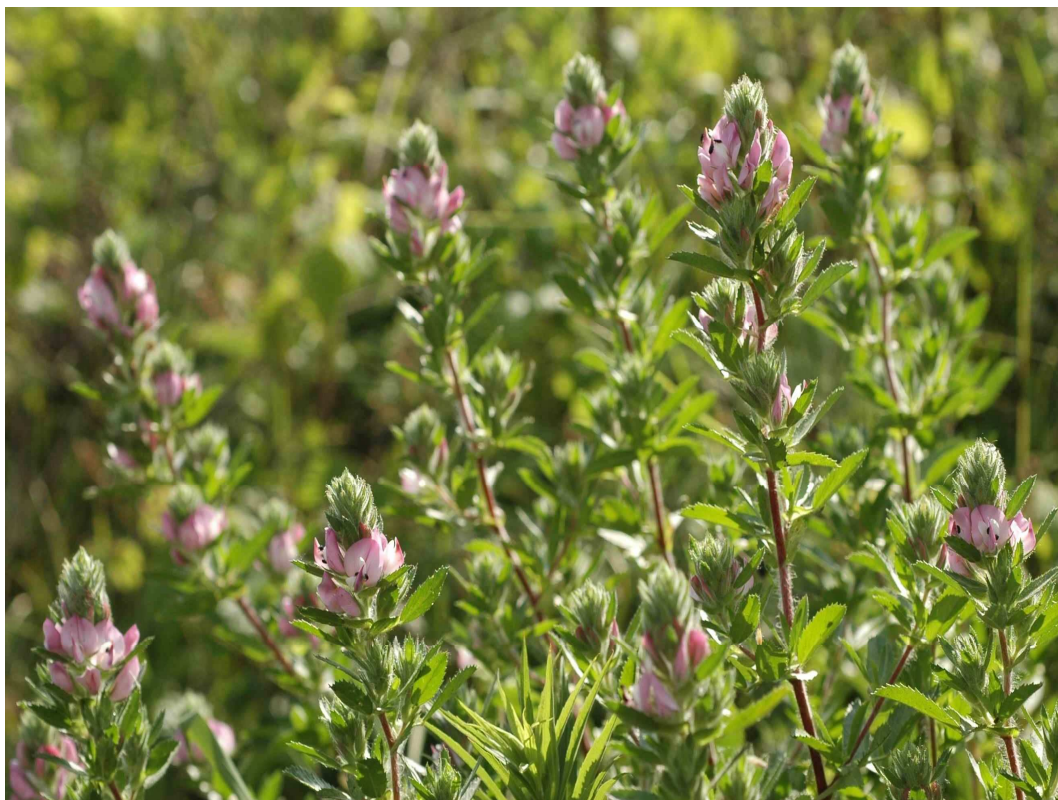
Zdjęcie 2. Kocanki piaskowe *Helichrysum arenarium* w napiaskowych murawach koło Kochlic.



**Zdjęcie 3. Grażel żółty *Nuphar luteum* na Czarnej Wodzie koło Grzymalina**



**Zdjęcie 4. Śniedek baldaszkowaty *Ornithogalum umbellatum* koło Lipic.**



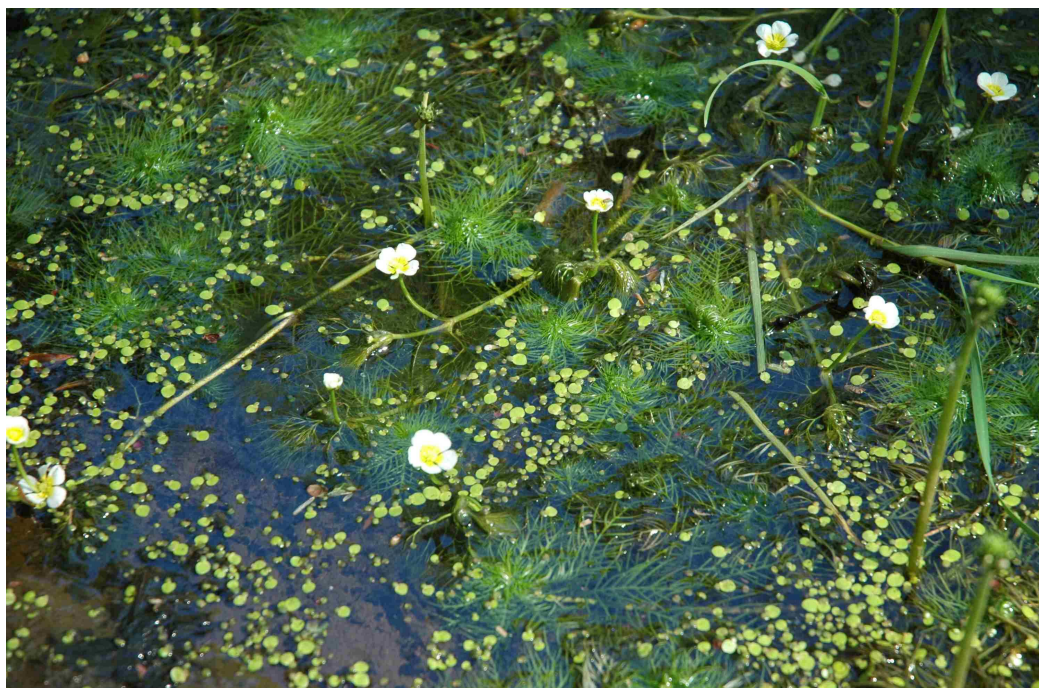
Zdjęcie 5. Wilżyna bezbronna *Ononis arvensis* na skarpie koło Bobrowa.



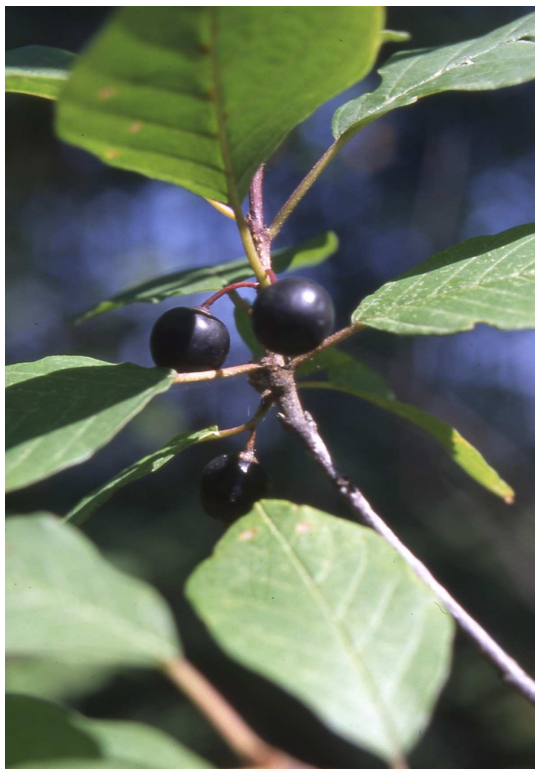
Zdjęcie 6. Kalina koralowa *Viburnum opulus* w zaroślach koło Głuchowic.



Zdjęcie 7. Konwalia majowa *Convallaria majalis* w dąbrowie koło Kochlic.



Zdjęcie 8. Włosienicznik skapopręcikowy *Batrachium trichophyllum* na stanowisku koło Kochlic



**Zdjęcie 9. Kruszyna pospolita *Frangula alnus* w dąbrowach między Kochlicami a Rzeszotarami**



**Zdjęcie 10. Kopytnik pospolity *Asarum europaeum* w grądach koło Kochlic.**



Zdjęcie 11. Kukułka szerokolistna *Dactylorhiza majalis* na łące koło Kochlic.



Zdjęcie 12. Wawrzynek wilczelyko *Daphne mezereum* w lasach na wschód od Kochlic.



Zdjęcie 13. Pierwiosnka wyniosła *Primula elatior* w lasach łągowych na południe od Kochlic.



Zdjęcie 14. Centuria pospolita *Centaurium erythra* jedynym stanowisku na południe od Kochlic.



## Grzyby i porosty



Zdjęcie 15. Żagwica listkowa *Grifola frondosa* w kwaśnej dąbrowie koło Kochlic.



Zdjęcie 16. Ozorek dębowy *Fistulina hepatica* na pniu dębu koło Kochlic.



Zdjęcie 17. Pawężnica drobna *Peltigera cf. didactyla* na poboczu drogi na wschód od Grzymalina.



Zdjęcie 18. Chrobotek reniferowy *Cladina rangiferina* na piaszczystej skarpie ma wschód od Grzymalina.

## Rośliny Zagrożone i rzadkie



Zdjęcie 19. Mysiurek drobny *Myosurus minimus* na polach na zachód od Kochlic.



Zdjęcie 20. Ostróżeczka polna *Consolida regalis* na polach koło Jezierzan.



Zdjęcie 21. Goździk kartuzek *Dianthus carhusianorum* w kserotermicznych murawach na wschód od Kochlic.



Zdjęcie 22. Rozchodnik ościsty *Sedum reflexum* w kserotermicznych murawach na wschód od Kochlic.



**Zdjęcie 23. Lnica *Linaria spartea* na poboczu drogi w Grzymalinie**



**Zdjęcie 24. Zachyłnik błotny *Thelypteris palustris* w olsach koło Jezierzan.**



**Zdjęcie 25. Gorysz pagórkowy *Peucedanum oreoselinum* na ksertermicznym wzgórzu koło Kochlic.**



**Zdjęcie 26. Sit ostrokwiatowy *Juncus acutiflorus* na łąkach koło Kochlic.**



Zdjęcie 27. Ożanka nierównoząbkowa *Teucrium scorodonia* w kwaśnych dąbrowach na południowy wschód od Kochlic.



Zdjęcie 28. Turzyca ciborowata *Carex pseudocyperus* nad brzegiem stawu koło Jezierzan.



Zdjęcie 29. Krwawnik pannoński *Achillea pannonica* na ksertermicznym wzgórzu koło Kochlic.



Zdjęcie 30. Wyzpin jagodowy *Cucubalus baccifer* w zaroślach koło Jezierzan.



## Stanowiska naturalne



Zdjęcie 31. Fragment muraw szczotlichowych na wydmie na wschód od Kochlic. (siedlisko 2330)



Zdjęcie 32. Zespół z grązelem żółtym *Nuphar luteum* na jeziorze w Jezierzanach (siedlisko 3150).



**Zdjęcie 33. Zbiorowisko z rzęśłą *Callitriche verna* na potoku Brochatka w Siedliskach (siedlisko 3260).**



**Zdjęcie 34. Ziolo-rośła nadrzeczne z kielisznikiem koło Jezierzan (siedlisko 6430) .**



**Zdjęcie 35. Łąki użytkowane ekstensywnie (*Arrhenatheretalia*) koło Grzymalina ( siedlisko 6510)**



**Zdjęcie 36. Łąki użytkowane ekstensywnie (*Arrhenatheretalia*) koło Jezierzan (siedlisko 6510).**



**Zdjęcie 37. Grąd środkowoeuropejski *Galio sylvatici-carpinetum* koło Goślinowa (siedlisko 9170).**



**Zdjęcie 38. Fragment łągów olchowych koło Głuchowic (siedlisko 91E0)**



**Zdjęcie 39. Fragment acidofilnych dabrów na południowy wschód od Kochlic (siedlisko 9190)**



**Zdjęcie 40. Fragment acidofilnych dabrów na południowy wschód od Kochlic (siedlisko 9190)**



**Zdjęcie 41. Fragmenty olsów koło Jezierzan, na pierwszym planie szuwar z turzycą prosowatą *Carex paniculata*.**



**Zdjęcie 42. Fragmenty olsów koło Jezierzan**



**Zdjęcie 43. Fragmenty szuwarów wielkoturzycowych w okolicach Miłkowic. Na pierwszym planie szuwar z turzycą zaostrzoną *Caricetum gracilis*.**



**Zdjęcie 44. Fragmenty łożowisk z wierzbą szarą *Salix cinerea* koło Jezierzan.**



Zdjęcie 45. Zmienne-wilgotne łąki z krwisiągłem lekarskim *Sanguisorba officinalis* koło Miłkovic.



## Inne siedliska



Zdjęcie 46. Dominujące w krajobrazie gminy zbiorowiska segetalne – zbiorowisko z chabrem bławatkiem *Centaurea cyanus* koło Jezierzan.



Zdjęcie 47. Zbiorowisko rzęsy drobnej i spirodeli wielkokorzeniowej *Lemno-Spirodeletum polyrhizae* w niewielkim zbiorniku wodnym koło Kochlic.



**Zdjęcie 48.** Zespół okrzężnicy bagiennej *Hottonietum palustris* w niewielkim zbiorniku wodnym koło Kochlic.



**Zdjęcie 49.** Zespół oczeretu jeziornego *Scirpetum lacustris* na stawie na północ od Miłkovic.



**Zdjęcie 50.** Zespól pałki szerokolistnej *Typhetum latifoliae* na stawie koło Miłkowic



**Zdjęcie 51.** Zespól pałki wąskolistnej *Typhetum angustifoliae* na stawach hodowlanych koło Grzymalina.



**Zdjęcie 52.** Zespół skrzypu bagiennego *Equisetum limosi* w niewielkim oczku wodnym koło Kochlic.



**Zdjęcie 53.** Szuwar kosaćcowy *Iridetum pseudoacori*, na dalszym planie szuwar trzcinowy *Phragmitetum communis* koło Grzymalina.



**Zdjęcie 54.** Zespól zabiściku pływającego *Hydrocharietum morus-rannae* w oczku wodnym koło Miłkowic.



**Zdjęcie 55.** Zespól strzałki wodnej *Sagittario-Sparganietum emersi* na stawie hodowlanym na północ od Miłkowic.

## Obszary proponowane pod ochronę



Zdjęcie 56. Zarastający szuwarami turzycowymi i zaroślami łożowym użytek ekologiczny „Torfowisko koło Miłkovic”



Zdjęcie 57. Fragment zmiennowilgotnej łąki ze stanowiskiem kukułki szerokolistnej *Dactylorhiza majalis* koło Kochlic – proponowany użytek ekologiczny.



**Zdjęcie 58. Wzgórze na wschód od Kochlic z roślinnością kserotermiczną – proponowany użytek ekologiczny.**



**Zdjęcie 59. Acidofilna dąbrowa koło Kochlic z Wiciokrzewem pomorskim i Ozanką nierównoząbkową – proponowany użytek ekologiczny.**



**Zdjęcie 60. Grąd środkowoeuropejski koło Kochlic – proponowany użytek ekologiczny.**



**Zdjęcie 61. Ols koło Jezierzan – proponowany użytek ekologiczny.**





**Zdjęcie 62. Staw koło Grzymalina – proponowany użytek ekologiczny.**



**Zdjęcie 63. Staw koło Ulesia – proponowany użytek ekologiczny.**

## Ssaki



Zdjęcie 64. Jeż zachodni (*Erinaceus europaeus*)



Zdjęcie 65. Tropy wydry



**Zdjęcie 66. Odchody wydry**



**Zdjęcie 67. Trop borsuka (w górnej części fragment tropu psa)**