

Informacja nr 1/2025
Dolnośląskiego Wojewódzkiego Inspektora Ochrony Roślin i Nasiennictwa
dla podmiotów uprawiających ziemniaki i pomidory.

Informuję o stwierdzeniu na terenie woj. dolnośląskiego w wodach rzeki Odry, Widawy, Młynówki, Ślęzy, Oławy, Żurawki, kanału Psarski Potok oraz w wodach stawu w m. Serby obecności agrofaga kwarantannowego, tj. bakterii *Ralstonia solanacearum* oraz o ustaleniu obszaru wyznaczonego obejmującego strefę porażenia, w skład której wchodzi:

- **zakażone wody kanału Psarski Potok na odcinku ok 1,5 km** w powiecie oławskim na obszarze gminy Oława (od ujścia kanału Psarski Potok do rzeki Oławy, obręb Jaczkowice do punktu oznaczonego na mapie współrzędnymi 50°54'03.0"N 17°18'02.4"E zlokalizowanego na działce 560/1 obręb Godzikowice);
- **zakażone wody rzeki Żurawka na odcinku ok. 1 km** w powiecie wrocławskim na obszarze gminy Żórawina (od punktu oznaczonego na mapie współrzędnymi 50°59'06.0"N 17°02'12.2"E na wysokości ul. Jabłecznej w m. Żurawina do punktu oznaczonego na mapie współrzędnymi 50°58'44.5"N 17°02'31.7"E na wysokości Urzędu Gminy Żórawina);
- **zakażone wody rzeki Odry na odcinku ok. 19 km** (od 256 km rzeki zlokalizowanego w okolicy Mostów Poznańskich (kolejowych) w m. Wrocław do 275 km rzeki, tj. do górnej granicy Portu Uraz w m. Uraz);
- **zakażone wody rzeki Widawy na odcinku ok. 60 km** (od ujścia rzeki Widawy do rzeki Odry, do granicy woj. dolnośląskiego i opolskiego na obszarze gminy Bierutów, obręb Karwiniec);
- **zakażone wody rzeki Młynówka - dopływ Widawy na odcinku ok. 3 km** (od ujścia Młynówki do rzeki Widawy w m. Bierutów do granicy woj. dolnośląskiego i opolskiego na obszarze gminy Bierutów, obręb Karwiniec);
- **zakażone wody rzeki Ślęzy na odcinku ok. 2 km, tj.:**
 - ok. 1 km - od punktu oznaczonego na mapie współrzędnymi 51°03'25.9"N 16°59'29.1"E na wysokości ul. Atramentowej w m. Wrocław do punktu 51°03'56.3"N 16°59'09.3"E przy Moście Klecińskim w m. Wrocław;
 - ok. 1 km - w powiecie wrocławskim na obszarze gminy Żórawina w obrębie Karwiany-Komorowice od punktu oznaczonego na mapie współrzędnymi 51°00'37.3"N 17°00'09.6"E zlokalizowanego na działce geodezyjnej nr 273 do punktu 51°01'10.2"N 16°59'52.5"E zlokalizowanego na działce geodezyjnej nr 252;
- **zakażone wody rzeki Oławy na odcinku ok. 3 km, tj.:**
 - ok. 1 km - w powiecie oławskim na obszarze gminy Oława w obrębie Jaczkowice: 500 m w górę rzeki od mostu na drodze nr 346 w m. Jaczkowice do punktu oznaczonego na mapie współrzędnymi 50°54'38.5"N 17°17'04.1"E oraz 500 m w dół rzeki od ww. mostu do punktu oznaczonego na mapie współrzędnymi 50°55'07.7"N 17°17'14.4"E;
 - ok. 1 km - w powiecie oławskim na obszarze gminy Oława od punktu oznaczonego na mapie współrzędnymi 50°57'52.5"N 17°16'50.7"E zlokalizowanego na działce geodezyjnej nr 1 w obrębie Oława do punktu 50°58'11.5"N 17°16'09.5"E zlokalizowanego na działce geodezyjnej nr 441/7 w obrębie Stanowice;
 - ok. 1 km - w powiecie wrocławskim na obszarze gminy Siechnice (obszar wiejski) w obrębie Groblice od punktu oznaczonego na mapie współrzędnymi 51°00'44.0"N 17°11'26.0"E zlokalizowanego na działce nr 310/1 do punktu oznaczonego na mapie współrzędnymi 51°01'12.8"N 17°11'08.8"E.
- **zakażone wody stawu w m. Serby przy ul. Kościelnej oraz wody zasilające staw, tj.:**
 - wody stawu na całej jego długości, tj. od punktu oznaczonego na mapie współrzędnymi 51°41'17.1"N 16°06'42.4"E na wysokości ul. Gospodarczej w m. Serby do punktu 51°40'58.9"N 16°06'58.6"E na wysokości ul. Brzozowej w m. Serby;
 - wody z rowu na odcinku od ww. stawu do drogi gruntowej zlokalizowanej na działce geodezyjnej nr 608 obręb Serby, oznaczonej na mapie współrzędnymi 51°40'42.7"N 16°07'04.7"E;
 - wody z cieką wodnego Serbska Struga - od ww. stawu do punktu oznaczonego na mapie współrzędnymi 51°40'57.7"N 16°07'29.6"E na wysokości ul. Krótkiej w m. Serby.

Bakteria posiada status agrofaga kwarantannowego, nie stanowi zagrożenia dla zdrowia ludzi oraz zwierząt, ale jest agrofagiem niektórych gatunków roślin uprawnych i nieudomowionych. W związku z tym ma znaczenie gospodarcze, a podejmowane przez PIORiN działania mają na celu zapobieganie wystąpieniu strat w rolnictwie.

Bakteria może przenosić się z zakażonymi wodami powierzchniowymi dlatego nie należy stosować ww. wód do nawadniania oraz opryskiwania roślin ziemniaka i pomidora oraz innych uprawnych roślin żywicielskich z rodziny psiankowatych.

Pozostałe drogi rozprzestrzeniania się bakterii to zainfekowane:

- rośliny, w tym bulwy ziemniaka;
- narzędzia, środki transportu i gleba przylegająca do sprzętu używanego przy produkcji roślin żywicielskich.

W przypadku gdy zainfekowane zostaną rośliny ziemniaka lub pomidora, porażenie w większości przypadków jest bezobjawowe, a **objawy chorobowe** obserwuje się dopiero w kolejnych sezonach uprawy w następujących postaciach:

- **na częściach zielonych roślin żywicielskich:**

- więdnienia pojedynczych liści na końcach łodyg;
- brązowych przebarwień łodyg i liści prowadzących do zamierania roślin;
- wycieku białego śluzu bakteryjnego po przekrojeniu łodygi;

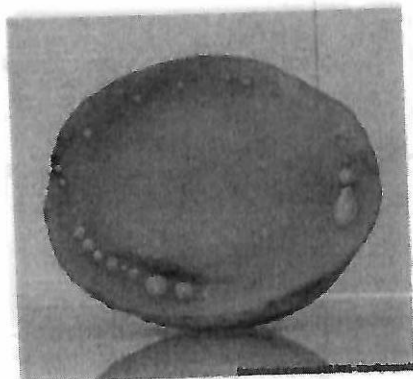
- **na bulwach ziemniaka po ich przekrojeniu:**

- brązowych przebarwień tkanki;
- wycieku kremowego śluzu bakteryjnego i gnicia bulw.

Z uwagi na możliwość rozprzestrzeniania się bakterii zaleca się dokładne obserwacje upraw ziemniaków i pomidorów pod kątem objawów powodowanych przez bakterię. W przypadku ich zaobserwowania należy skontaktować się niezwłocznie z Wojewódzkim Inspektorem Ochrony Roślin i Nasiennictwa we Wrocławiu (tel: 71 371 84 31 wewn. 35, e-mail: dnf-wroclaw@piorin.gov.pl). Szczegółowe informacje nt. bakterii można uzyskać na stronie www.gov.pl/piorin

Ralstonia solanacearum

Agrofag kwarantannowy - bakteria podlegająca obowiązkowi zwalczania



- stanowi zagrożenie dla roślin żywicielskich, takich jak ziemniaki, pomidory, papryka, pelargonie
- nie stanowi zagrożenia dla zdrowia ludzi
- może powodować dotkliwe straty gospodarcze w uprawie roślin żywicielskich
- jest trudna do zwalczania z powodu braku dostępnych środków ochrony roślin

■ Objawy występowania:

- na częściach zielonych roślin żywicielskich:

- więdnienie pojedynczych liści na końcach łodyg;
- brązowe przebarwienia łodyg i liści prowadzące do zamierania roślin;
- wyciek białego śluzu bakteryjnego po przekrojeniu łodygi;

- na bulwach ziemniaka po ich przekrojeniu:

- brązowe przebarwienia tkanki;
- wyciek kremowego śluzu bakteryjnego i gnicie bulw.

■ Drogi rozprzestrzeniania:

- zakażone wody powierzchniowe;
- rośliny, w tym bulwy ziemniaka;
- narzędzia, środki transportu i gleba przylegająca do sprzętu używanego przy produkcji roślin żywicielskich.

■ Informacje dla producentów roślin nt. zakażonych odcinków wód znajdują się na stronie www.gov.pl/piorin

Z uwagi na możliwość rozprzestrzeniania się bakterii zaleca się dokładne obserwacje upraw ziemniaków i pomidorów pod kątem objawów powodowanych przez bakterie. W przypadku ich zaobserwowania należy skontaktować się niezwłocznie z Wojewódzkim Inspektorem Ochrony Roślin i Nasiennictwa we Wrocławiu (tel: 71 371 84 31 wewn. 35, e-mail: dnf-wroclaw@piorin.gov.pl).

Szczegółowe informacje nt. bakterii można uzyskać na stronie www.gov.pl/piorin